

MERKINNÄT

- Urakka-alue
 Säilytettävä havu-/lehtipuu
 Säilytettävä valaisin
 Säilytettävä valaisin

SÄILYTTÄVÄT JA POISTETTAVAT

- Säilytettävä havu-/lehtipuu
 Säilytettävä valaisin
 Säilytettävä valaisin

KORKEUDET JA KUIVATUS

- 20.42 Nykyinen korkeus
 7.90 Suunniteltu korkeus
 Pintavesien virtaussuunta
 Painanne pohjan korko ja virtaussuunta
 Uusi hulevesikaivo, ritlökansi
 Hulevesiviemäriputki H250M
 Salaajaputki 110

PINNOITTEET

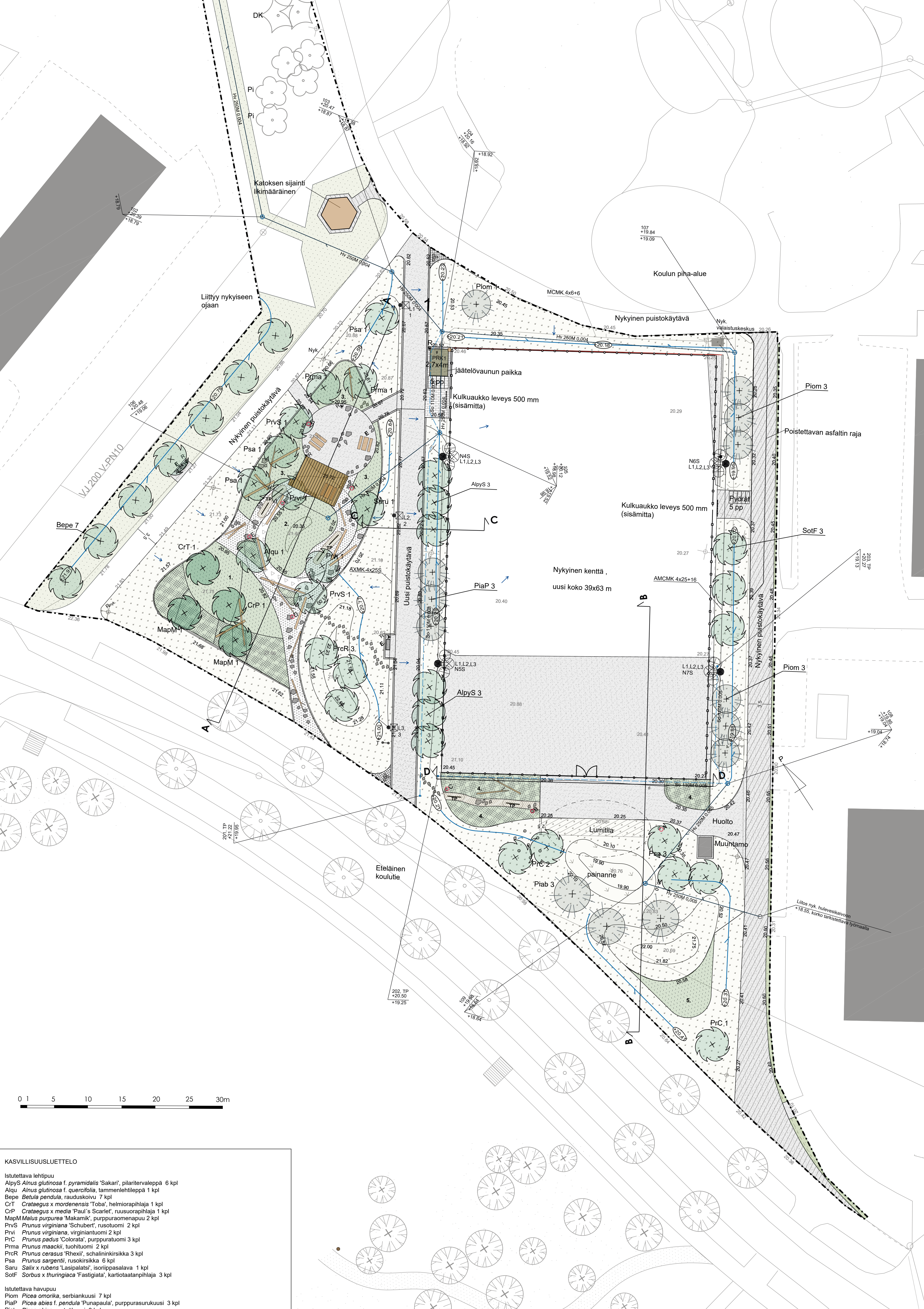
- Betonikivi, kivisarja 119x239mm, 239x239mm, 359x359mm h=80mm, profioliitu harmaa, riviladonta
 Noppakiveys 100x100x100 mm, vaalean harmaa, riviladonta
 Noppakivireunus 90x90x90 mm, vaalean harmaa, 2-kiven rivi
 Betonikivirivi, yhden kiven rivi 172x115x60 mm, harmaa
 Kivitulukka KaM Ø 0-6 mm, h= 50 mm, uusi rakenne
 Kivitulukka KaM Ø 0-6 mm, h= 50 mm, nykyinen rakenne säilyy
 Somero 16-32 mm h= 100 mm ja seulanpätkä 100-150 mm sekkoitus, asennusalausta suodatinkangas N2, kts. työselustus
 Putteri -maakivilajitelma halk. 300-600 mm + suodatinkangas N3
 Kuorikate h=100 mm
 Puutalo lehtikuusi 33x170 mm kateilla, kts. työselostuksen liite 1

ISTUTETTAVA KASVILLISUUS

- Kunnostettava nurmi A2 kasvualue h= 100 mm
 Niitty B2, perhosniitty + suojaheinä, kts. työselustus kasvualue h= 100 mm
 Vahvistettu niitty B2, perhosniitty + suojaheinä, kts. työselustus
 Niitty B2, Rantaniitysoeos, kts. työselustus kasvualue h= 100 mm
 Istutettava lehtipuu, kts. kasvillisuusluettelo
 Istutettava havupuu, kts. kasvillisuusluettelo
 Istutettava pensas- / perenna-alue, kasvualue h= 400 mm istutusalueen nro, kts. istutuskavioit R2-3, R2-6 - R2-7
 Istutettava dynaaminen kasvillisuus, istutusalueen nro kts. istutuskavioit R2-3 - R2-5

VARUSTEET JA KALUSTEET

- Valaisin+ pylväs metalli RAL 9005 h=6 m, jäykkä varsi h= 0,5 m +jalusta
 Siirrettävä valaisinsasto
 Tiedotetäulu
 Roska-astia, 60 l RAL 9005 6 kpl kiinnitys valaisinyliväaseen / omalla jalustalla
 R nyk.= Oleva roska-astia säilyy
 Pöytä-penki -ryhmä, runko metallia, RAL 9005. Istuinosa puuta
 E=Esteetön malli
 F=Penkki, runko metallia, RAL 9005. Istuinosa puuta
 E = esteetön malli
 Kastossinkitty kolmilanka-aita h=2000 mm / huoltoportti 2+2 lehtiportti. RAL 7016
 Kastossinkitty kolmilanka-aita h=2000 mm / kulkuaukko leveys 500mm + aitaelementti. RAL 7016
 Lahopuu, materiaali kunnan varastosta
 Luonnonkivi Ø 600-1000 mm
 Pyöräteline 5 -ile pyörälle, metalli, RAL 9005
 Tasapainopuomi, mänty
 Pönttöteos, toteutetaan koulun projektina
 CA Alumiiniklipi 180x120 mm, kiinnitys kiveen
 A: Prunus sergentii, *Rusokirsikka*
 B: Perhosniitty
 C: Pinus mugo, *vuorimänty*
 D: Lahopuu
 E: Prunella vulgaris, *ahonlittymä*
 F: Prunus virginiana, *Virginiantuomi*
 G: Hydrangea paniculata 'Mustila', *Mustianhortensia*
 H: Picea abies 'Echiniformis', *Silikuusi*



KASVILLISUUSLUETTELO	
Istutettava lehtipuu	
AlpS <i>Alnus glutinosa</i> f. <i>pyramidalis</i> 'Sakari', pilaritervaleppä 6 kpl	
Alqu <i>Alnus glutinosa</i> f. <i>quercifolia</i> , tammenlehtieppä 1 kpl	
Bepe <i>Betula pendula</i> , rauduskoivu 7 kpl	
CrT <i>Crataegus x mordenensis</i> 'Toba', helmiorapihaja 1 kpl	
CrP <i>Crataegus x media</i> 'Paul's Scarlet', ruusuorapihaja 1 kpl	
MapM <i>Malus purpurea</i> 'Makamik', purppurasomenapuu 2 kpl	
PrvS <i>Prunus virginiana</i> 'Schubert', rusotoumi 2 kpl	
PrvI <i>Prunus virginiana</i> , virginiantuomi 2 kpl	
PrC <i>Prunus padus</i> 'Colorata', purppuratuomi 3 kpl	
Prma <i>Prunus maackii</i> , tuohituomi 2 kpl	
PrCR <i>Prunus cerasus</i> 'Rhexis', schaliniikirsikka 3 kpl	
Psa <i>Prunus sergentii</i> , rusokirsikka 6 kpl	
Saru <i>Saxifraga rubens</i> 'Lasiapalatsi', isoritispasalava 1 kpl	
SotF <i>Sorbus x thuringiaca</i> 'Fastigiata', kartiotaatanpihaja 3 kpl	
Istutettava havupuu	
Piom <i>Picea omarika</i> , serbiankuusi 7 kpl	
Piab <i>Picea abies</i> f. <i>pendula</i> 'Punapaula', purppurasurukuusi 1 kpl	
Piab <i>Picea abies</i> , metsäkuusi 3 kpl	

Merkki	Muutos	Pvm	Hyväksyjä	Pastos
Nähtävänä	Tekninen lautakunta	Pvm	§	§
Kaupunginosa/Kylä	NIKKILÄ		Piirustuksen sisältö	Mittakaava
			PUISTOSUUNNITELMA	1:250
			Piirustustaj	
			ASEMAPIIRUSTUS	
Plana				
Pvm	Suuri	Pvm	Hyv.	
19.5.2021	Leena Pehkonen, Laura Tuomikoski	19.5.2021	Maria Mäntylä	
Tark.	Leena Pehkonen	Tark.		
Koordinaattijärjestelmä	Korkeusjärjestelmä	Korvas		Piirustusnumero
ETRS-GK25	N2000	Korvattu	Säilyty	R2-1