

MAANKÄYTÖN SUUNNITTELU

PALVELUMME KEHITTYVÄT JA LAAJENEVAT

Esittäytyminen Sipoon rakennus- ja ympäristövaliokunnalle
22.3.2022



A-Insinöörit tänään



1 100
asiantuntijaa

16
aluetoimistoa

5
toimialaa



#innostavimmat

7. suurin rakennus-
alan suunnittelu- ja
konsulttitalo

Vähähiilisen
rakentamisen
kehittäjä

Asiakaskokemus
NPS

52



Projekteja

70

maassa

Liikevaihto ennuste

88 M€

Liikevaihto proforma

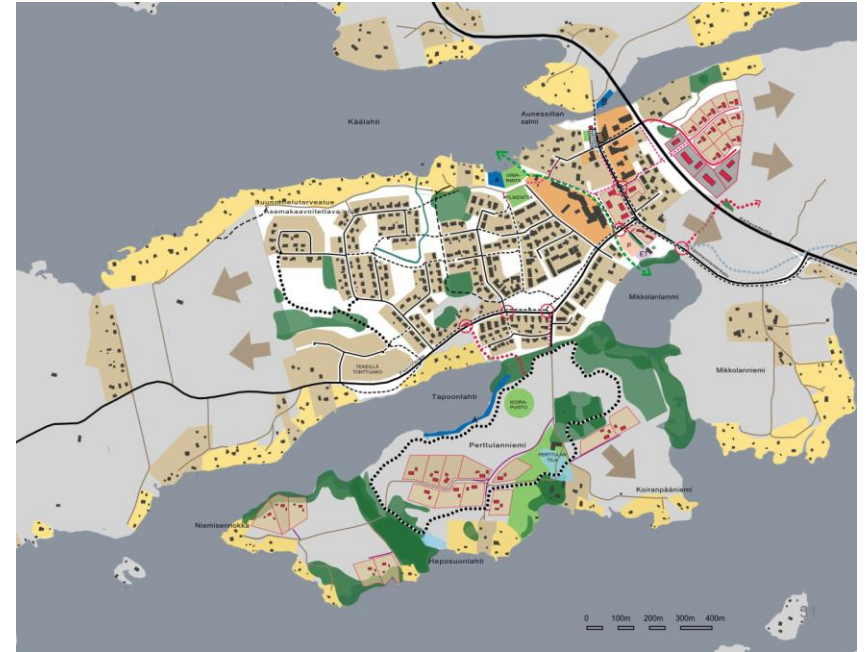
106 M€

4 000

projektia / vuosi



Maankäytön suunnittelu laajenee
Espooseen
Uusia osajia liittyy joukkoon
Palvelutarjonta laajenee



Vastaamme nopeasti muuttuviin tarpeisiin ja kysyntään, kehitämme aktiivisesti palvelujen kattavuutta ja laatua sekä opimme uusia tapoja tehdä asiat yhdessä paremmin

 A-INSINÖÖRIT

A-insinöörit laajenee myös arkkitehtisuunnittelun puolella: AW2 osaksi A-insinöörejä

Maankäytön suunnittelijat A-insinöörit Civil Oy



Maankäyttöpäällikkö Johanna Närhi, Maankäytönsuunnittelu Tampere

SKOL 01, arkkitehti, YKS 490 (voimassa v. 2026 asti)

Johanna on maankäytönsuunnittelun esimies.

Johanna Närhellä on yli 20 vuoden monipuolinen kokemus rakennussuunnittelun ja yhdyskuntasuunnittelun hankkeista, josta yli 15 vuotta kaavoituksesta ja 5,5 vuotta tilaajapuolella Hämeenlinnan kaupungin palveluksessa vastuualueenaan Hämeenlinnan keskusta. Työhön sisältyi myös konsulttikilpailutukset ja konsulttien työn ohjaus, esityslistavalmistelut, kuulutusten ja lausuntopyyntöjen sekä naapurikirjeiden laatiminen ja esittelyt asiantuntijana päätöksentekoeleimissä. Närhellä on kokemusta sekä asema- että yleiskaavatasolta. Viime aikoina työssä on korostunut täydennysrakentamiseen liittyvät haasteet ja yritysalueiden asemakaavat.

”Toimiva yhdyskuntarakenne, kaavataloudellisuus ja kaavahankkeiden sujuva läpivienti on kaikkien osapuolten etu”



Johtava konsultti Katri Peltoniemi, Maankäytönsuunnittelu Espoo

SKOL 01, arkkitehti, YKS 502 (voimassa v. 2029 asti)

Arkkitehti Katri Peltoniemellä on yli 20 vuoden monipuolinen kokemus rakennussuunnittelun ja yhdyskuntasuunnittelun hankkeista, josta yli 10 vuotta kaavoituksesta tilaajapuolella Nurmijärven kunnan ja Järvenpään kaupungin palveluksessa, vastuualueenaan laajat tai vaativat kaavahankkeet sekä konsulttien ohjaus. Viime vuosina pääpaino työssä on ollut uusien asuinalueiden suunnittelussa, erilaisissa elinkeinoelämän projektituotoisissa kumppanuushankkeissa sekä kunnan palveluverkon kannalta kiireellisissä hankkeissa. Peltoniemellä on kattavasti kokemusta sekä maankäytön suunnittelusta että rakennussuunnittelusta, konsulttina sekä tilaajan ja rakennusvalvonnan edustajana.

”Ympäristön laatu, kohtuulliset asumiskustannukset, toimiva arki sekä turvallinen ja ekologinen asuinympäristö ovat vetovoimatekijöitä”

- Päätösten valmistelu päätöksentekoon
- Kaavahankkeen lähtötiedot ja tavoitteen asettelu (viranomaisten ja päätöksenteon kanssa)
- Suunnittelun ohjaus
- Kehittämissuunnitelmat
- Kilpailuttaminen
- Vuorovaikutuksen järjestäminen
- Kaavoituskatsaukset
- Asiantuntijalausunnot
- Kaavoitusta avustavat suunnittelutyöt



Maankäytön suunnittelijat A-insinöörit Civil Oy



Kaava-asiakirjojen laadinta, 3D-mallinnus

suunnittelija Seda Suman Buruk

SKOL 04, kaupunkisuunnittelija (M.Sc.)

Seda työskentelee nuorempana suunnittelijana monipuolisissa kaavoituksen ja maankäytön suunnittelutehtävissä. Hän on innostunut suunnittelusta ja taitava käyttämään kaupunkisuunnitteluohjelmistoja. Sedalla on työkokemusta kiinteistöjen arvioijana ja valvojana 5 vuotta.



Kaava-asiakirjojen laadinta

Suunnittelija Ville Savolainen

SKOL 05, maanmittausinsinööri, tekniikan yo.

Maanmittausinsinööriksi keväällä 2021 valmistunut Ville opiskelee tällä hetkellä töiden ohessa kaupunkisuunnittelua ja kiinteistöaloutta Aalto-yliopistossa. Aikaisempaa työkokemusta häneltä löytyy maanmittausalan konsulttitoimistosta mittaustryöharjoittelijana ja valtion virasto Maanmittauslaitokselta palveluneuvojana.



Kaava-asiakirjojen laadinta, 3D-mallinnus

nuorempi suunnittelija Jaana Virtanen

SKOL 05, rakennusarkkitehti, arkkitehti yo.

Jaana työskentelee tällä hetkellä nuorempana suunnittelijana kokeneempien suunnittelijoiden ohjauksessa. Työtehtävät ovat monipuolisia maankäytön suunnitteluun liittyviä hankkeita. Jaanan erityisosaamista on suunnitelmien visualisointi ja mallintaminen. Lisäksi Jaana on mukana lisäämässä yrityksen ympäristövastuuta ja laatimassa toimialalle ISO 14001-ympäristöjärjestelmää.

Meillä on kokemusta

- rakennussuunnittelusta ja kavasuunnittelusta
- kunta-alalta ja konsulttitoiminnasta
- useista vaativista, laajoista sekä monipuolisista kaavahankkeista kunnille, kaupungeille ja yksityisille tilaajille

Referenssit käsittävät:

- asuinalueita
- työpaikka-alueita
- liikennealueita
- kaupan alueita



Maankäytönsuunnittelijat A-insinöörit Civil Oy



Kaava-asiakirjojen laadinta

harjoittelija Anu Juvonen

SKOL 05, TkK (Maisema.ark. ja liikennesuunn.)

Anu työskentelee tällä hetkellä harjoittelijana avustavissa maankäytön suunnittelun tehtävistä. Anulla on kokemusta kaavoituksesta, liikennesuunnittelusta, taajamien kehittämisestä, paikkatiedosta sekä maisemaselvityksistä ja -suunnittelusta. Lisäksi Anu on tehnyt kulttuuriympäristöselvityksiä



Kaava-asiakirjojen laadinta, selvitykset

nuorempi suunnittelija Emilia...

SKOL 05,

Tähän kuvaus Emiliasta



Ilmastovaikutukset

suunnittelija Ville Tevajärvi

SKOL 05,

Ville on osallistunut avustajana erilaisiin suunnitteluhankkeisiin kuten hulevesiselvityksiin ja katusuunnitelmiin. Hän teki diplomityön asemakaavan hiilijalanjälkilaskennan työkalujen vertailusta KURKE, HAVA ja KEKO.

Meillä kasvaa
suuri joukko
tulevaisuuden
osaajia

Yhdessä parasta
rakennettua ympäristöä



Rakennus- ja ympäristövaliokunta 27.1.2022

- Valiokunta katsoo, että yleiskaava tai osayleiskaava sekä suunnittelutarveratkaisut takaavat riittävän suunnittelun kylissä ja haja-asutusalueella.
- Valiokunnan ohje on, ettei rakentaminen kylissä ja haja-asutusseudulla lähtökohtaisesti aiheuta haittaa kaavoitukselle.
- Valiokunnan mielestä yksityisteiden rakentaminen kiinteistöille ei lähtökohtaisesti ole haitallista.
- Valiokunnan ohje on, että rakentamiseen suhtaudutaan kielteisesti vasta kun voidaan osoittaa, että kunnalle aiheutuu siitä taloudellisia rasitteita.
- Valiokunta katsoo, että rakentaminen ei ole haitallista palvelujen saavutettavuuden kannalta, kun etäisyys bussipysäkille alittaa kolme kilometriä.
- Valiokunta katsoo, että rakentamista tulee rajoittaa, jos kysymyksessä on merkittävät haitalliset ympäristö- tai muut vaikutukset.

Tarjous 22.3.2022

- Tehtävänä on suunnittelutarveratkaisujen valmistelu valiokunnan kokouksiin. Työn tarkemmasta sisällöstä sovitaan erikseen.
- Tilaaja toimittaa lähtötiedot ja hakemukset konsultille.
- Työssä noudatetaan Rakennus- ja ympäristövaliokunnan voimassa olevaa ohjetta suunnittelutarveratkaisuiden ja poikkeamispäätösten valmistelusta (12.4.2018) ja Rakennus- ja ympäristövaliokunnan ohje maankäyttö- ja rakennuslain 137 §:n soveltamisesta (päätös 27.1.2022).
- Tarjouksemme Sipoon kunnalle suunnittelutarveratkaisujen valmistelusta:
 - SKOL 01 tuntihinta 110 €/h (alv 0%), arvio työmäärästä 30 %
 - Katri Peltoniemi, arkkitehti, päätösten valmistelun projektipäällikkö, valmistelu
 - Johanna Närhi, arkkitehti, laadunvarmistus
 - SKOL 05 tuntihinta 56 €/h (alv 0%), arvio työmäärästä 70 %
 - Ville Savolainen, maanmittausinsinööri, päätösten valmistelun avustavat työt
- Laskutus kuukausittain toteutuneen mukaan tai sovitaan työn alkaessa muusta laskutustavasta.
- A-Insinöörit Civil Oy:n toiminta perustuu laatu- ja ympäristöjohtamisen periaatteisiin ja ne kattavat yrityksen koko toiminnan. Laatu järjestelmällämme on ISO 9001-laatusertifiointi ja 19.1.2021 A-Insinöörit Civil Oy:lle myönnettiin ISO 14001-ympäristösertifiointi.
- Konsultin vastuu määräytyy konsulttitoiminnan yleisten sopimusehtojen KSE 2013 mukaisesti. Vastuun kattamiseksi meillä on vastuuvakuutus Pohjola-vakuutusyhtiössä.
- Toimitamme pyydettyä tilaajavastuulain mukaiset selvitykset ja todistukset.



Jouni Turunen
Suunnittelujohtaja, ins.



Johanna Närhi
Maankäyttöpäällikkö, arkkitehti

Maankäytönsuunnittelun palvelut

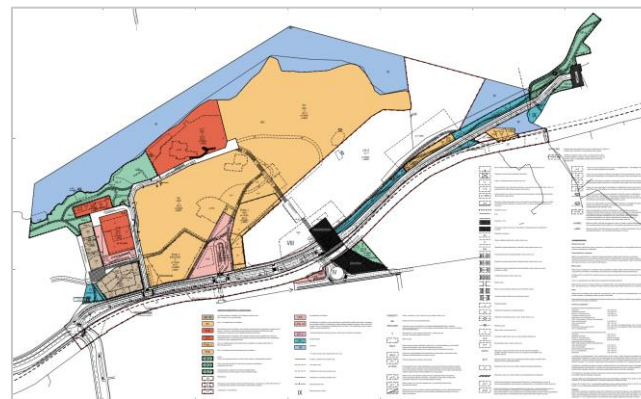
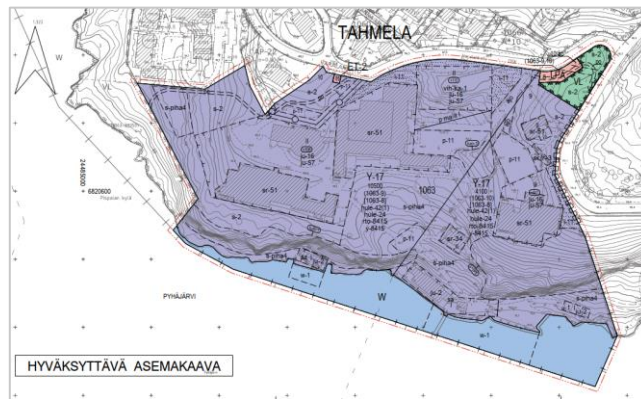
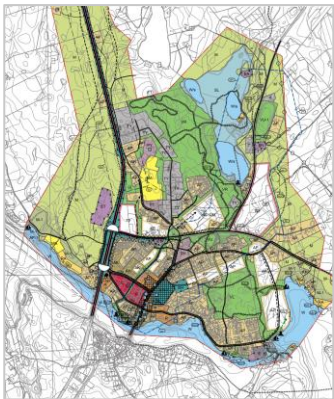
Kaavahankkeen aineistot

- Kaava-aineiston laatiminen (yleiskaavat, asemakaavat, ranta-asemakaavat, kyläkaavat)
- Viiteaineiston ja visualisointien laatiminen
- Kehittämissuunnitelmat (keskusta-alueet, ulkoilualueet- ja verkostot, täydennysrakentaminen)
- Maankäytön hiilijalanjälki- tai kädenjälkiselvitykset
- Kaavataloudelliset tarkastelut
- Vaikutusten arviointi
- Rakentamistapaohjeet
- Vuorovaikutuksen järjestäminen

” Kaavoituksella luodaan mahdollisuuksia”

Kaavakartta on vuorovaikutteisen suunnitteluprosessin lopputulos, jossa sovitetaan yhteen kaavalle asetut tavoitteet, paikalliset reunaehdot ja osallisten näkemykset.

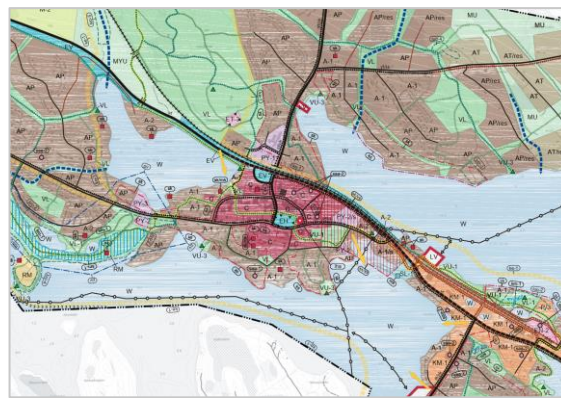
Johanna Närhi
maankäyttöpäällikkö
A-Insinöörit Civil Oy



Maankäytönsuunnittelun palvelut

Selvitykset ja päätösten valmistelu

- Rakennussuojeluun tai maisema-arvoihin liittyvät selvitykset
- Käynnistyvien hankkeiden esiselvitykset (tontinluovutus-, yhteistyösopimukset)
 - aluevaraukset ajankohtaiselle hankkeelle
 - alustava vaikutusten arviointi ja kustannustekijöiden tunnistaminen
- Poikkeamispäätösten valmistelu
- Muunto ajantasakaavaan vientiä varten
- Kaavoituskatsaukset ja -ohjelmat
- Päätösesitysten valmistelu tai esittely päättäjille
- Aikaveloituseriaaiteella hankittava asiantuntijapalvelu



” Oikea-aikainen viestintä ja vuorovaikutus sujuvoittaa prosessia. Tärkeää on myös tunnistaa, mistä päätetään nyt ja missä jätetään jouston varaa tulevaisuuden ratkaisuille. ”

Johanna Närhi
maankäyttöpäällikkö
A-Insinöörit Civil Oy



Liittyvät palvelumme

INFRA- JA POHJARAKENTEET

- Infran ylläpitopalvelut
- Katu- ja kunnallistekninen suunnittelu
- Liikenne- ja esisuunnittelu
- Maankäytön suunnittelu
- Pohjarakennesuunnittelu
- Pohjatutkimukset
- Sillansuunnittelu
- Väyläsuunnittelu

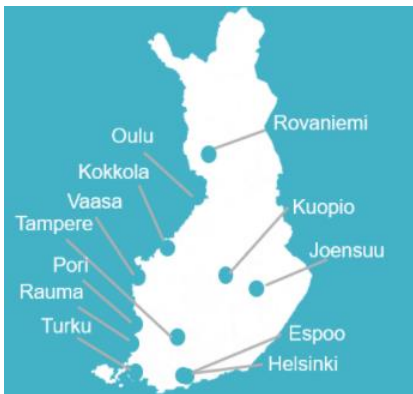
VALAISTUS- JA SÄHKÖSUUNNITTELU

- Katu- ja tievalaistus
- Tunnelivalaistus
- Arkkitehtuurivalaistus
- Urheiluväläistus
- Infra sähköistys

MAANALAISET TILAT

- Hankekehitys
- Kalliorakennesuunnittelu
- Korjaussuunnittelu ja käyttötarkoituksen muutokset
- LVIA-suunnittelu
- Maanalaisten tilojen rakennesuunnittelu
- Maaperätutkimukset ja mittaukset
- Pää- ja arkkitehtisuunnittelu

- Liikenneselvitykset ja -suunnitelmat
- Kunnallistekniset selvitykset
- Hulevesiselvitykset
- Rakennettavuusselvitykset
- Melu- ja värinäselvitykset
- Pilaantuneiden alueiden selvitykset
- Rakennusoikeus- ja mitoitusarkkitehtuurit
- Kaupunkikuvaselvitykset
- Rakennetun kulttuuriympäristön selvitykset
- Arkeologiset selvitykset
- Luontoselvitykset
- Kaupalliset selvitykset, markkina-analyytit
- Rakennusten kuntotutkimukset
- Ilmanlaatuselvitykset



Referenssihankkeitamme ja yhteistyökumppaneitamme

Asemakaavat

- Tuomiokirkonkatu 22-24 asemakaavan muutos, Tampere
- Porin Noormarkun Ruukin taidemuseon asemakaavamuuotos
- Vaasan Suvilahden teollisuusalueen asemakaavamuuotos
- Porin Karjarannan asemakaavamuuotos, kortteli 60
- Tampereen taidemuseon ja Pyyrikintorin alueen asemakaava
- Särkänniemen asemakaava, Tampere
- Mansikkalan asemakaavan muutos osassa kortteliä 19
- Humppilan Puolimatkan yritysalueen asemakaava
- Jämijärven keskustan asemakaavan muutos
- Asemakaavan muutos osassa kortteliä 29, Humppila
- Sipoon Boxin työpaikka-alueen asemakaava
- Mansikkalan asemakaava (kaupunginosakeskus), Imatra
- Rautatienkatu 21:n (Tampereen Postitalo) asemakaavamuuotos, Tampere
- Varalan urheiluopiston tonttien asemakaavamuuotos, Tampere
- Härmälänranta 2 asemakaava, Tampere
- Sammonkatu 52–54 asemakaavamuuotos, Tampere
- Sammonkatu 52–54 asemakaavamuuotos, Tampere
- Paraisten Heisalan ranta-asemakaava
- Vesilahden Kauppilan ranta-asemakaava

Yleiskaavat

- Hämeenkyrön Sasi-Mahnala-Laitila-Metsäkulma osayleiskaava
- Jämijärven rantaosayleiskaava
- Joutsan kirkonkylän osayleiskaava
- Halimaankallion alueen yleiskaavan muutos, Nokia
- Koverharin ja Lappohjan alueen yleiskaava, Hanko
- Vt9 ja vt2 risteysalueen osayleiskaava, Humppila
- Läyliäinen – Maakylä osayleiskaava 2035, Loppi
- Kausalan – Kirkonkylän osayleiskaava, Iitti

Kehittämissuunnitelmat

- Kouvolan Korian Hiivurin maankäytön yleissuunnitelma
- Porvoon Kilpilahti maankäytön esiselvitys, selvitys ja maankäyttösuunnitelma (Neste Oyj)
- Kouvolan Pyhäjärven ja Iso-Ruhmaan alueen yleiskaavan maisema- ja kulttuuriympäristöselvitys
- Riihimäen Sammalisto-Haapahuhta yritysalueen yleissuunnitelma
- Hämeenlinnan litalan kaavarunko
- Tampereen Kämenniemen yleissuunnitelma
- Hämeenkyrön kunnantalon alueen yleissuunnitelma
- Halimaankallion alueen yleissuunnitelma ja kaavarunko, Nokia
- Särkijärven itäpään maankäyttöselvitys, Tampere
- Vapaa-ajan asumisen kehittäminen Mäntyharjun keskustassa, maankäytöllinen näkökulma, Mäntyharju
- Selvitys Anjanpuiston alueen sopivuudesta asemakaavoitettavaksi, Imatra
- Pirkanmaan maakuntakaavan 2040 kasvutaajamien kehittämisvyöhykkeet
- Tarvaalan kampusalueen yleissuunnitelma, Saarijärvi
- Tikkutehtaantien tarkastelu Varassaaren asemakaavaa varten, Jyväskylä



Vahvuutemme ja arvomme

Ihmisen mittainen
insinööritoimisto

Iso A-asenne

Asiakkaan tavoite on
meidän tavoitteemme

Löydä palvelu projektisi
jokaiseen vaiheeseen



Asiakkailta
erinomainen arvosana
A-Insinööreille – kiitos
palautteesta

Kirkkaimpina A-Insinöörien vahvuuksina pidettiin ammattitaitoa ja osaamista. Asiakkaat arvostivat korkealle myös palveluultista ja asiakaslähtöistä asennetta. Kiitoksia annettiin lisäksi palvelun luotettavuudesta ja monipuolisuudesta.

Suositteluindeksi oli erinomainen kaikilla kolmella A-Insinöörien toimialalla eli rakennesuunnittelussa, rakennuttamisessa ja ympäristö- ja yhdyskuntasuunnittelussa (Civil Engineering).

Kestävä tulevaisuus on meidän käsissämme

Rakennan kestävää
elinympäristöä
tavoitteellisesti ja
mitattavasti yhdessä
sidosryhmien kanssa.

Suunnittelen ja rakennutan
ympäristöstävällisesti
Minimoin omat
ympäristövaikutukseni



Työyhteisöni on innostava,
mahdollistava sekä ihmisiä
ja ympäristöä arvostava.

Vaalin hyvinvointia
Sitoudun vastuulliseen
toimintaan

Kestävän kehityksen osaamiseni
kasvaa ja näkyy konkreettisina,
proaktiivisina tekoina.

Kehitän osaamistani
Pidän huolta yhteisestä hyvästä
Turvaan luottamuksellisuuden



Yhdessä parasta
rakennettua ympäristöä





Kiitos!

A-insinöörit Civil Oy
Maankäytönsuunnittelu
Tampere ja Espoo

Yhteystiedot

Espoo: Katri Peltoniemi
p. +358 41 731 6439, katri.peltoniemi@ains.fi

Tampere: Johanna Närhi
p. +358 40 746 5533, johanna.narhi@ains.fi

 **A-INSINÖÖRIT**