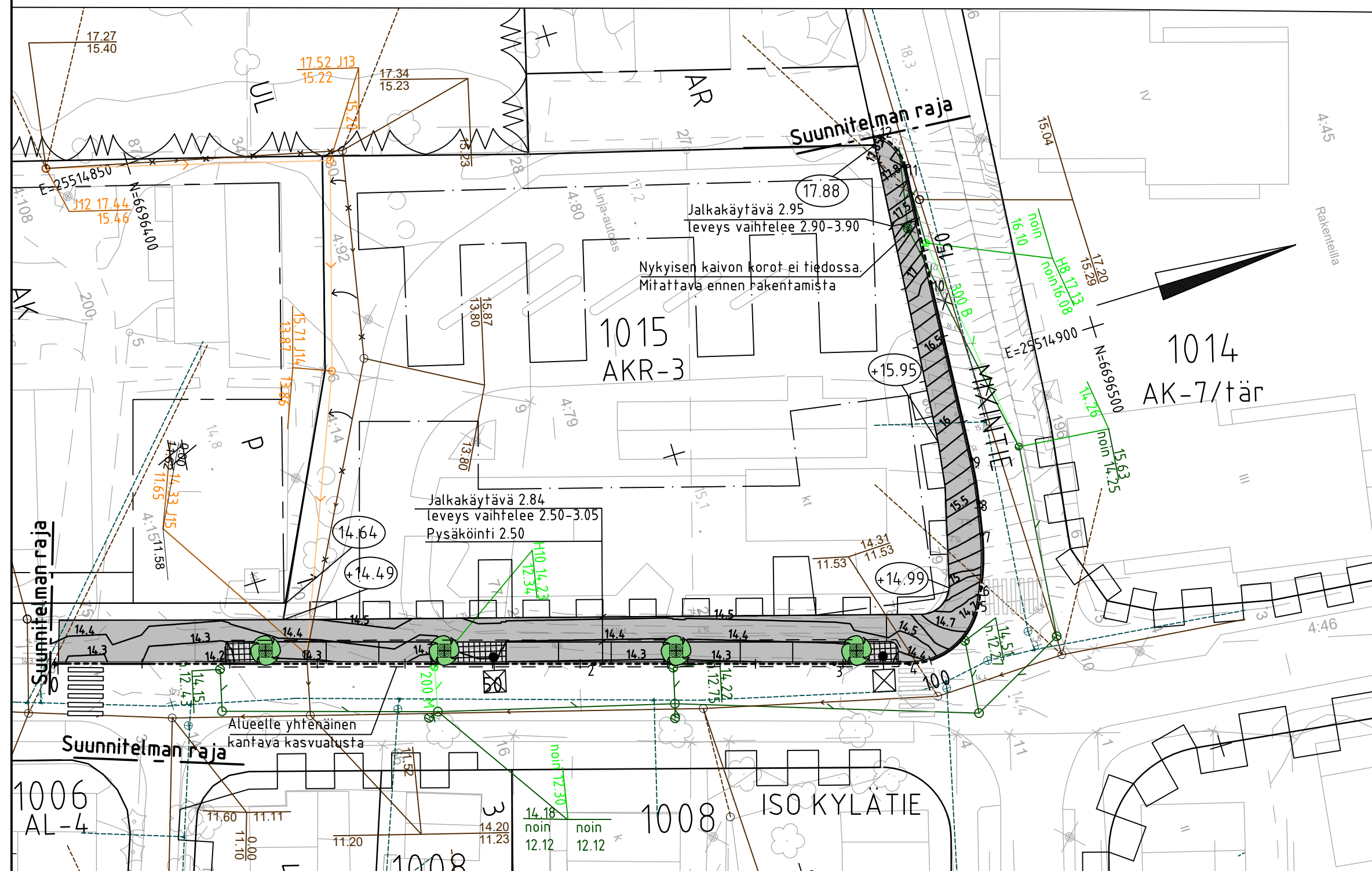
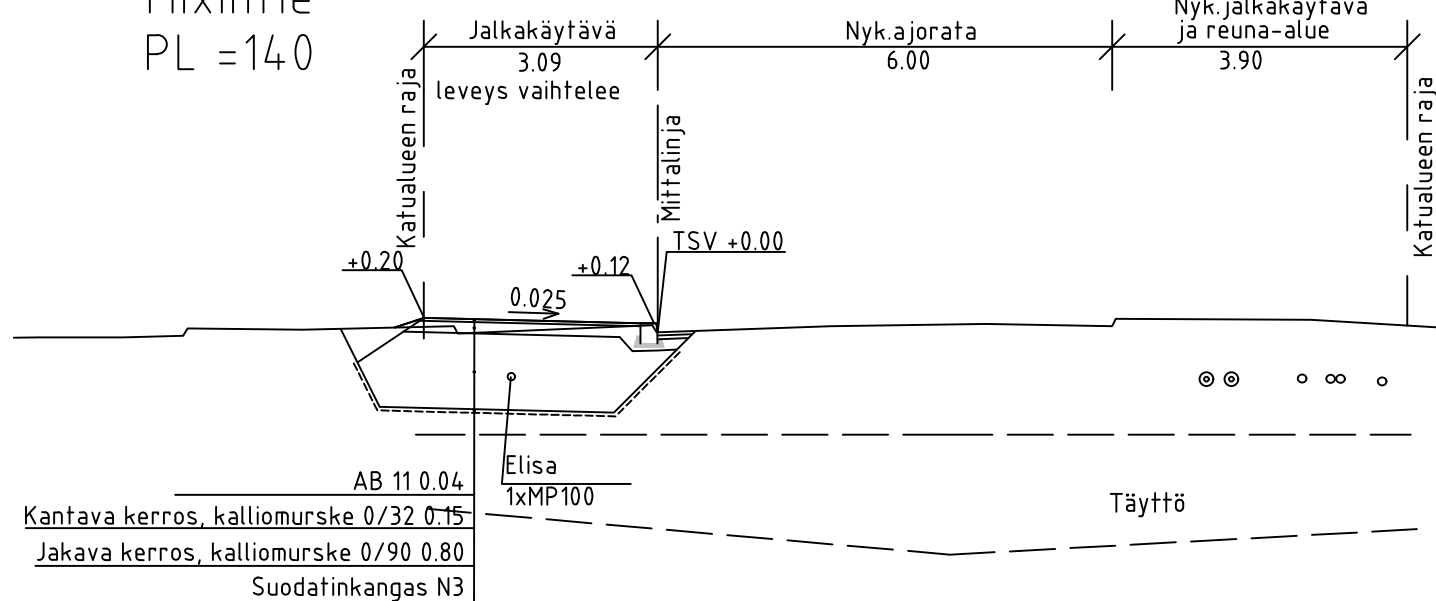


Linjan Iso Kylätie_ML pääpisteet

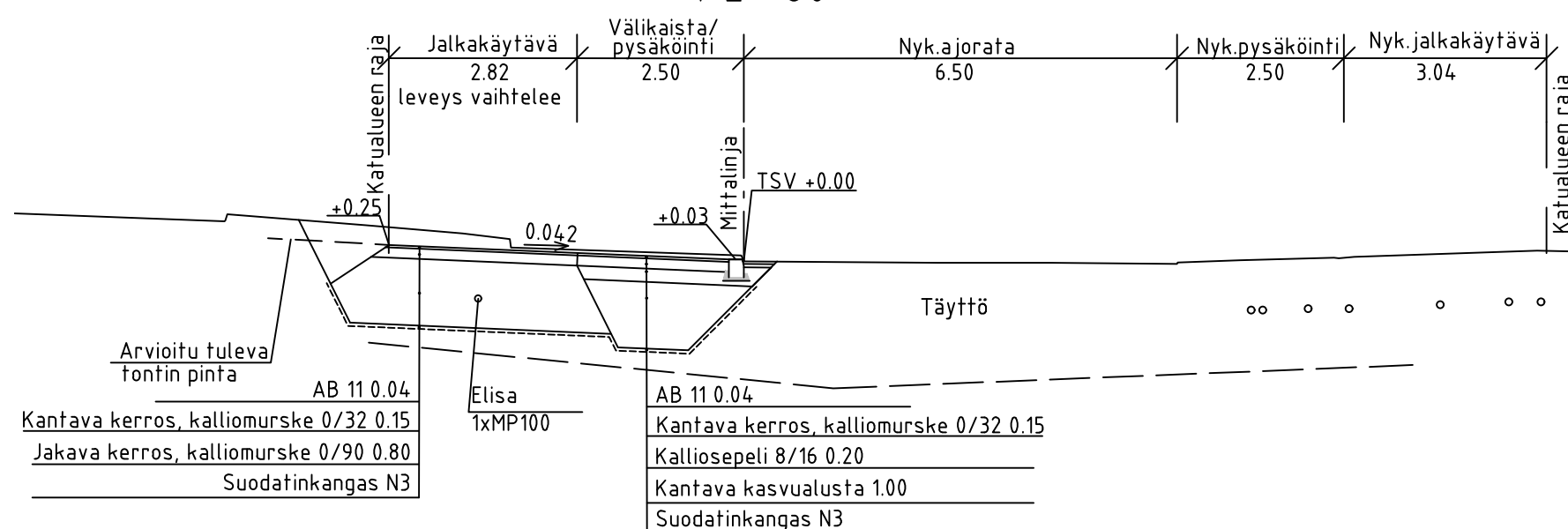
Nro	Paalu	Y	X	Pituus	Säde
1	0	6696375.398	25514902.161	61.62	
2	61.62	6696434.33	25514920.16	27.404	
3	89.023	6696460.541	25514928.157	8.583	
4	97.606	6696468.756	25514930.643	11.405	-8
5	109.011	6696478.314	25514926.386	1.813	
6	110.824	6696479.085	25514924.745	6.129	-25
7	116.953	6696480.987	25514918.934	3.616	
8	120.569	6696481.684	25514915.386	5.014	-40
9	125.583	6696482.339	25514910.419	20.66	
10	146.243	6696483.753	25514889.807	13.516	
11	159.759	6696484.834	25514876.335	4.711	-5
12	164.47	6696483.104	25514872.139		



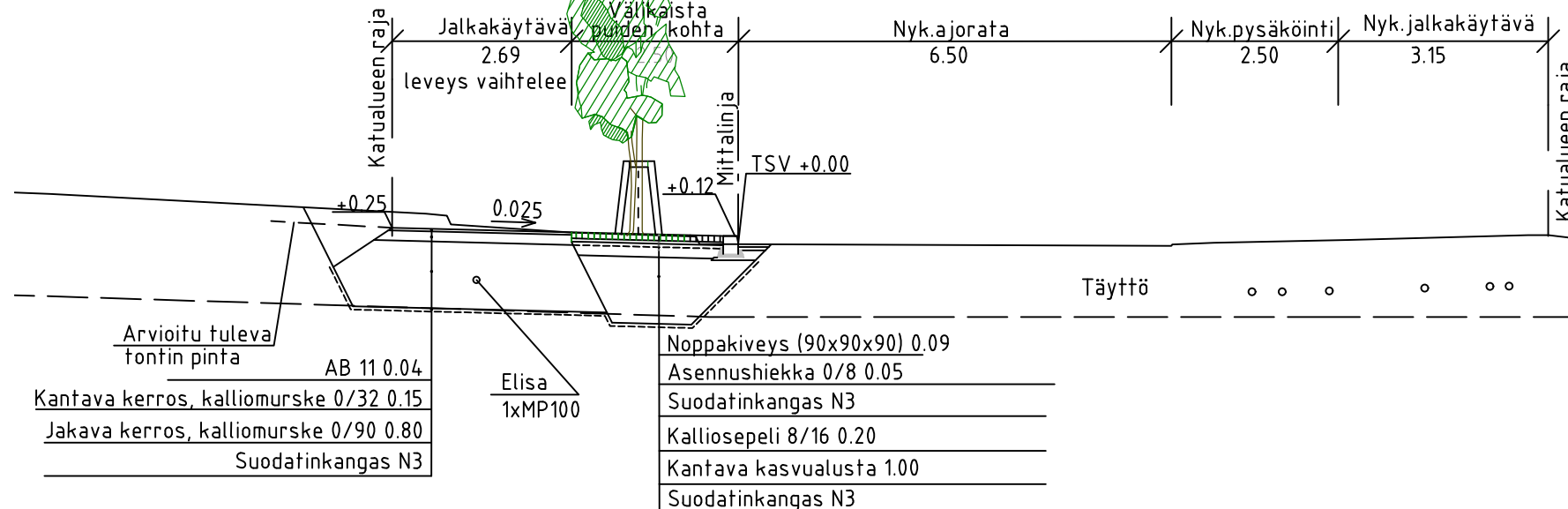
Mixintie
PL = 14.0



Iso Kylätie
PL = 60



Iso Kylätie
PL = 45



Merkintöjen selitykset

- Jalkakäytävä asfaltti
- Noppakiveys 90x90x90, harmaa, tiilitadonta
- Reunakivi, luonnonkivi, harmaa, V220h, h=12cm
- Reunakivi, madallettu, h=3cm
- Istutettava lehtipuu
- likim. suunniteltu maanpinnan korkeusasema
- Suun. valaistus
- Suun. jätevesiviemäri
- Suun. hulevesiviemäri
- Nyk. jätevesiviemäri
- Nyk. vesijohto
- Nyk. hulevesiviemäri
- Suun. korkeuskäyrä
- Nyk. korkeuskäyrä

HUOM. Nykyisten hulevesiputkien vesijuoksujen korot ovat noin korkoja. Nykyisten putkien, joissa esiintyy "noin"-sana korkolukeman edessä, vesijuoksujen korot on tarkastusmittattava ennen rakentamisen aloittamista

ESIKOPIO 14.9.2022



www.sipoo.fi
sähköposti: etunimi.sukunimi@sipoo.fi

ISO KYLÄTIE ja MIXINTIE 1015 Korttelin kohta

Asemapiirustus ja rakennepoikkileikkaus

MK	LIITTYY	00000/000	TASOKOORDINAATISTO:	ETRS-GK25	NRO	103-010
1:500	KORVAA	00000/000	KORKEUSJÄRJESTELMÄ:	N2000	HYV.	.2022
1:100	KORVATTU	00000/000	ASEMAKAAVA	N49	PROJ.	.2022
					HYV.	.2022
					TARK.	.2022 K.Kitinoja
					LAAT.	.2022 J.Leskinen



WSP Finland Oy
Pasilan asema-aukio 1, 13. krs
00520 Helsinki
Puh: 0207 864 11