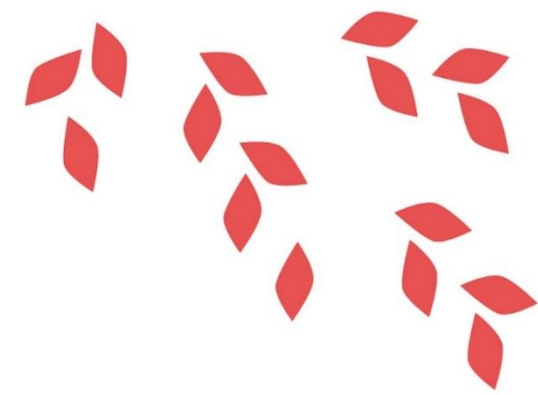


Erityisopetuksen resursointivertailu - Jämförelse av specialundervisning



Sipoo, Porvoo & Helsinki - suomenkielinen

Sipoo, suomenkielinen

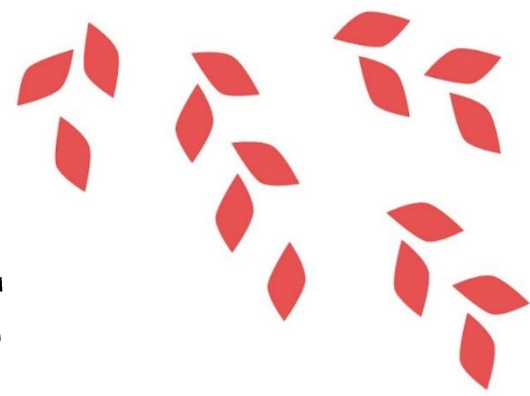
- 1630 oppilasta
- 12 erityisryhmää eli 136 oppilasta yhtä ryhmää kohden
 - Erityisluokat: 10 kpl (6 kpl vl 1-6, 4 kpl vl 7-9 = Jokipuisto 2, Lukkari 2, Sipoonjoki 3, Sipoonlahti 3)
 - Joustavan perusopetuksen ryhmät: 2 kpl

Porvoo, suomenkielinen

- 3900 oppilasta
- 22 erityisryhmää eli 177 oppilasta yhtä ryhmää kohden
 - Erityisluokat: 15 kpl
 - Vaativan erityisen tuen luokat: 5 kpl (kehitysvammaiset, autistit, vaikeat kielelliset vaikeudet)
 - Joustavan perusopetuksen ryhmät: 2 kpl

Helsinki, suomenkielinen

- 42997 oppilasta
- 367 erityisryhmää eli 117 oppilasta yhtä ryhmää kohden
 - Erityisluokat: 211 kpl
 - Vaativan erityisen tuen luokat: 149 kpl (kehitysvammaiset, autistit, vaikeat kielelliset vaikeudet)
 - Joustavan perusopetuksen ryhmät: 7 kpl



Sibbo & Helsingfors, svenskspråkig

Sibbo svenska

- 1000 elever
- 9 "spec" klasser dvs 111 elever/klass
 - Specialklasser: 8 st (Söderkulla=2, Kyrkoby=2, KVS=4)
 - Jopo = Flex 1 st

Helsingfors svenska

- 4100 elever
- 26 "spec" klasser dvs 158 elever/klass
 - Specialklass: 14 st
 - Specialklass med stöd: 3 st
 - Grupper för elever med förlängd lp: 8 st
 - Jopo = Flex 1 st