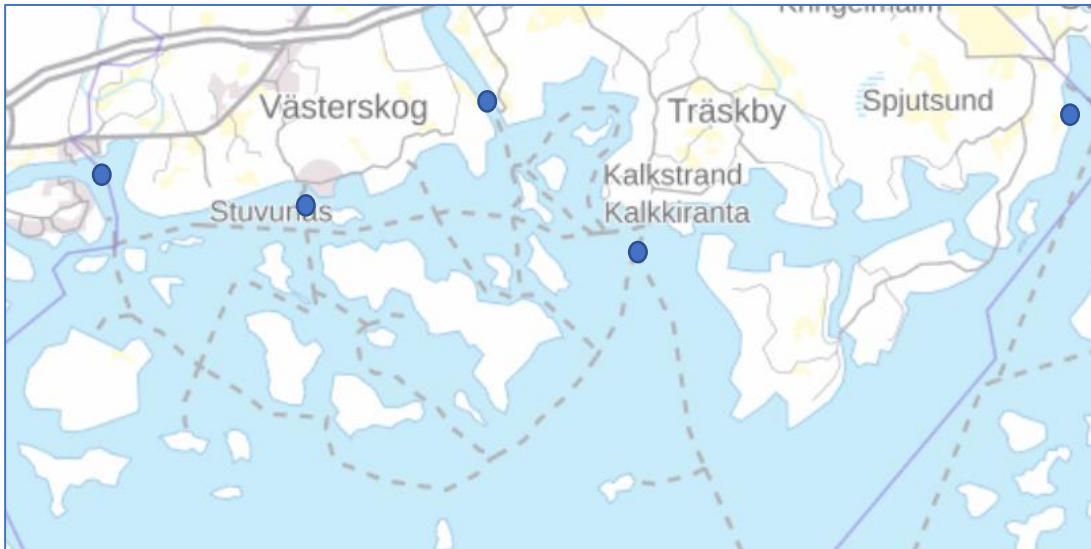


HAMNAR I SIBBO – UTRUSTNINGSNIVÅ OCH SKICK 2023

SIPOON SATAMAT – VARUSTETASO JA KUNTO 2023



1. Storörens båthamn – Storörens venesatama
2. Hamnen i Gumbostrand – Gumbostrandin satama
3. Hamnen i Eriksnäs – Eriksnäsin satama
4. Hamnen i Kalkstrand – Kalkkirannan satama
5. Hamnen i Spjutsund – Spjutsundin satama

Medlemmarna i Sibbo skärgårdsdelegation har i april 2023 besökt hamnarna i Sibbo och kartlagt deras utrustningsnivå och skick. På sitt möte 27.4.2023 diskuterade skärgårdsdelegationen hamnarnas utvecklingsmöjligheter med representanter för NTM-centralen i Nyland och Egentliga Finland samt Avdelningen för teknik och miljö.

Sipoon saaristovaltuuskunnan jäsenet ovat huhtikuussa 2023 vierailleet Sipoon satamissa ja kartoittaneet niiden varustetasoa ja kuntoa. Kokouksessaan 27.4.2023 saaristovaltuuskunta keskusteli satamien kehittämismahdollisuuksista Uudenmaan ja Varsinais-Suomen ELY-keskusten ja Tekniikka- ja ympäristöosaston edustajien kanssa.

SAMMANDRAGSTABELL - YHTEENVETOTAULUKKO

	Storö ren	Gumbo- strand	Eriksnäs	Kalk- strand	Spjutsund	
Badplats	-	-	X	-	X	Uimapaikka
Belysning	X	X	X	X	X	Valaistus
Bilplatser						Autopaikat
. parkering nära bryggor	X	X	X	X	X	. lähellä laituria
. lastning och lossning	X	X	X	X	X	. lastaaminen, purkaminen
. besök i skärgården	X	X	X	X	-	. vierailu saaristossa
. hyrning av bilplatser	-	X	-	X	-	. autopaikkojen vuokraus
Busshållplats	X	X	-	X	X	Bussipysäkki
Busskur	X	X	-	-	-	Bussikatos
Båtplatser						Venepaikat
. lastning och lossning	X	X	X	X	X	. lastaaminen, purkaminen
. utmärkta för skärgårdsbor	X	-	-	-	-	. varattu saaristolaisille
. tillfälliga besök i hamnen	X	X	X	X	X	. tilapäiset satamavierailut
. vistelse i skärgården	-	X	X	X	-	. oleskelu saaristossa
Båtramp	X	X	X	X	X	Veneluiska
Cykelparkering	-	-	-	-	-	Pyörien pysäköintialue
Ekopunkter (avfall)	X	X	X	X	X	Ekopisteet (jätteet)
Hamnen						Satama
. välplanerad	-	-	-	X	X	. hyvin suunniteltu
. välskött	-	-	-	X	-	. hyvin hoidettu
. hinderfri (rullstol)	X	X	X	X	X	. esteetön (pyörätuoli)
Informationsskyltar						Opasteet
. hamnens namn	-	X	-	X	X	. sataman nimi
. hamnområdet (karta)	-	-	-	X	-	. satama-alue (kartta)
. serviceutbud	-	-	-	X	-	. palvelutarjonta
. busstidtabell	-	-	-	-	-	. bussiaikataulu
. förbindelsebåt, tidtabell	-	-	-	X	-	. yhteysalus, aikataulu
. bryggutrymme	X	-	X	X	X	. laituritila
. evenemang, företag	X	-	-	X	-	. tapahtumat, yritykset
x = finns / on - = finns inte / ei ole	Storö ren	Gumbo- strand	Eriksnäs	Kalk- strand	Spjutsund	

	Storören		Gumbostrand		Eriksnäs		Kalkstrand		Spjutsund		
Personinriktad service											Henkilökohtaiset palvelut
. dusch, bastu	-		-		-		-		-		. suihku, sauna
. toalett	-		-		-		X		-		. vessa
. klädtvätt	-		-		-		-		-		. vaatteiden pesu
Rekreatiiviset											Virkistyskohde
. fiske	-		-		X		X		X		. kalastus
. bänkar och bord	-		-		-		X		-		. penkit ja pöytä
. skräpkorg	-		X		-		X		-		. roskakori
. bryggutrymme	X		-		X		X		X		. laituri
. strandpromenad	X		-		X		-		-		. rantatie
. kiosk, kafé, restaurang	X		X		-		X		X		. kioski, kahvila, ravintola
. planteringar	-		-		-		X		-		. istutukset
Räddningsutrustning	X -		X		X		X		X		Pelastusvarusteet
Sugtömningsstation	-		-		-		X		-		Imutyhjennysasema
Trafikmiljö											Liikenneympäristö
. bilfiler	-		-		-		X		-		. autokaistat
. utmärkta gångbanor	-		-		-		X		-		. merkityt kävelyreitit
. skyddsvägar	-		-		-		X		-		. suojatiet
. trafikmärken	X		-		-		X		X		. liikennemerkkit
. asfalterad markyta	X -		X		X		X		X		. asfaltoitu maa
Vattenuttag	-		-		-		X		-		Vesipiste
Övrigt											Muu
x = finns / on - = finns inte / ei ole											

1. Storörens båthamn – Storörens venesatama

Granskare/Tarkastajat: Robin Holmberg, Svante Johansson

Utvecklingsmöjligheter

- .. Kommunen avser att sätta upp förbudsskyltar invid avfallskärnen för att förhindra att överloppsavfall hämtas till hamnområdet. Ansvar: kommunen.
- .. Räddningsutrustningen uppfyller inte säkerhetskrav. Frågan om anskaffandet av ny räddningsutrustning hör till kommunen eller Hjallis Promotion Ab Oy utreds. Ansvar: kommunen.
- .. Sex båtplatser har reserverats för skärgårdsbor men endast fyra kan användas. Dessutom står två akterpölar så snett att det inte går att sätta fast båtar vid dem. Ansvar: Hjallis Promotion Ab Oy.
- .. Tack vare hamnfunktionerna och sitt fina läge i närheten av landsvägen kunde Storörens båthamn utvecklas som rekreativ område. Ansvar: kommunen.

Kehittämismahdollisuudet

- .. Kunta aikoo pystyttää kieltokyltit jäteastioiden viereen estääkseen ylimääräisten jätteiden tuomista satama-alueelle. Vastuu: kunta.
- .. Pelastusvarusteet eivät täytä turvallisuusvaatimuksia. Selvitetään, jos uusien pelastusvarusteiden hankinta kuuluu kunnalle vai Hjallis Promotion Ab Oy:lle. Vastuu: kunta.
- .. Saaristolaisia varten on varattu kuusi venepaikkaa, mutta vain neljä on käyttökelpoisia. Lisäksi kaksi peräpaalua ovat niin vinossa, ettei niihin pysty kiinnittämään venettä. Vastuu: Hjallis Promotion Ab Oy.
- .. Satamatoimintojen ja hyvän sijaintinsa takia, maantien läheisyydessä sijaitseva Storörens venesatama voitaisiin kehittää virkistyskohteena. Vastuu: kunta.



Båtramp och räddningsutrustning – Veneluiska ja pelastusvarusteet



STORÖREN		STORÖREN	KOMMENTARER – KOMMENTIT
Badplats	-	Uimapaikka	
Belysning	x	Valaistus	
Bilplatser		Autopaikat	
. parkering nära bryggor	x	. lähellä laituria	Ej utmärkta
. lastning och lossning	x	. lastaaminen, purkaminen	
. besök i skärgården	x	. vierailu saaristossa	
. hyrning av bilplatser	-	. autopaikkojen vuokraus	
Busshållplats	x	Bussipysäkki	Nya Borgåvägen mt 170
Busskur	x	Bussikatos	Nya Borgåvägen mt 170
Båtplatser		Venepaikat	
. lastning och lossning	x	. lastaaminen, purkaminen	
. utmärkta för skärgårdsbor	x	. varattu saaristolaisille	
. tillfälliga besök i hamnen	x	. tilapäiset satamavierailut	
. vistelse i skärgården	-	. oleskelu saaristossa	
Båtramp	x	Veneluiska	
Cykelparkering	-	Pyörien pysäköintialue	
Ekopunkter (avfall)	x	Ekopisteet (jätteet)	
Hamnen		Satama	
. välplanerad	-	. hyvin suunniteltu	
. välskött	-	. hyvin hoidettu	
. hinderfri (rullstol)	x	. esteetön (pyörätuoli)	
Informationsskyltar		Opasteet	
. hamnens namn	-	. sataman nimi	
. hamnområdet (karta)	-	. satama-alue (kartta)	

STORÖREN		STORÖREN	KOMMENTARER – KOMMENTIT
. serviceutbud	-	. palvelutarjonta	
. busstidtabell	-	. bussiaikataulu	
. förbindelsebåt, tidtabell	-	. yhteysalus, aikataulu	
. bryggutrymme	x	. laituri	
. evenemang, företag	x	. tapahtumat, yritykset	
Personinriktad service		Henkilökohtaiset palvelut	
. dusch, bastu	-	. suihku, sauna	
. toalett	-	. vessa	
. klädtvätt	-	. vaatteiden pesu	
Rekreatiiviset		Virkistyskohde	
. fiske	-	. kalastus	
. bänkar och bord	-	. penkit ja pöytä	
. skräpkorg	-	. roskakori	
. bryggutrymme	x	. laituri	
. strandpromenad	x	. rantatie	
. kiosk, kafé, restaurang	x	. kioski, kahvila, ravintola	En restaurang
. planteringar	-	. istutukset	
Räddningsutrustning	x -	Pelastusvarusteet	En trasig livboj
Sugtömningsstation	-	Imutyhjennysasema	
Trafikmiljö		Liikenneympäristö	
. bilfiler	-	. autokaistat	
. utmärkta gångbanor	-	. merkityt kävelyreitit	
. skyddsvägar	-	. suojatiet	
. trafikmärken	x	. liikennemerkit	
. asfalterad markyta	x	. asfaltoitu maa	Delvis asfalterad
Vattenuttag	-	Vesipiste	
Övrigt		Muu	Ostädigt. På området finns ett isförråd för fiskare.

2. Hamnen i Gumbostrand – Gumbostrandin satama

Granskare/Tarkastajat: Barbro Lindström, Jari Malm

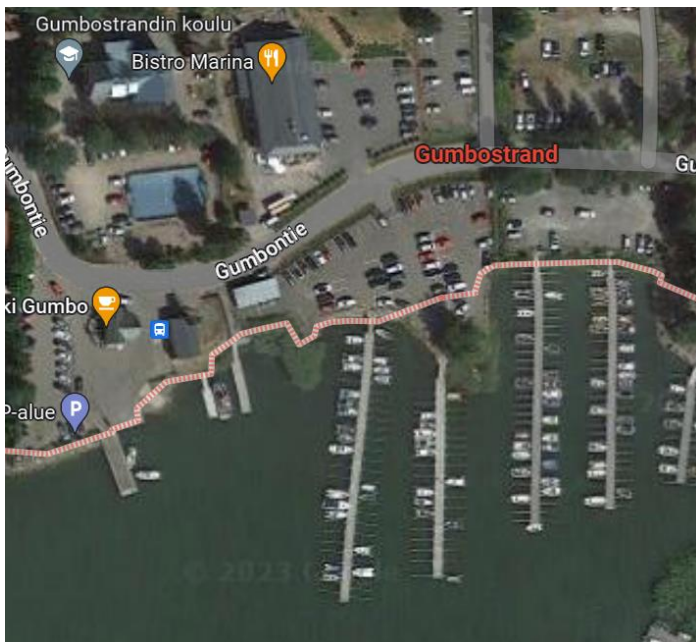
Utvecklingsmöjligheter

- .. Sibbo kommuns budget 2023: Gumbostrand: Enheten Gator och grönområden utreder möjligheten att bygga om stranden av sprängsten till en kaj. Ansvar: kommunen.
- .. För dem som under vintertid rör sig till fots eller med en snöskoter på isen borde en stig byggas till hamnområdet. Detta kräver att ett avfallskärl flyttas, staketet öppnas och att en lämplig ramp skaffas. Ansvar: kommunen.
- .. Den svaga belysningen i hamnen effektiveras för att förhindra illdåd. Lamporna i de två belysningsstolparna på parkeringsområdet byts till LED-lampor. Om denna åtgärd inte är tillräcklig, tas en tredje belysningsstolpe i bruk. Ansvar: kommunen.
- .. Båtrampen borde repareras. Representanterna för NTM-centralen meddelade, att reparationsarbetet inte hör till NTM-centralens uppgifter och kommunens representant meddelade, att kommunen inte har resurser. NTM-centralen ansvarar för underhåll av landsvägsområden och landsvägsbryggors konstruktioner och som markägare för avlägsnandet av söndriga objekt av säkerhetsskäl. Ansvar: --
- .. Om avfallskärlen flyttades till en annan plats, skulle bilarna få mer utrymme. Det skulle också öka trivseln i hamnen. Ansvar: --
- .. På vintern borde den entreprenör som plogar hamnområde inte tillåtas att samla snöhögar på lastningsbrygga eller båtramp, eftersom det försvårar sjösättande av svävare/båtar på våren (också vid nödutryckningar). NTM-centralen lovade meddela entreprenören om detta villkor. Ansvar: NTM-centralen.
- .. Kommunen kan ansöka om lov att sätta upp informationsskyltar av NTM-centralen i Birkaland. Ansvar: kommunen.

Kehittämismahdollisuudet

- .. Sipoon kunnan talousarvio 2023: Gumbostrand: Katu- ja viheralue -yksikkö selvittää mahdollisuutta laajentaa laituri-alueella rannan nykyiselle heitokealueelle.
- .. Talvisin jäällä jalkaisin tai moottorikelkalla liikkuville pitäisi rakentaa polku satama-alueelle. Tämä vaatii jäteastian siirtämistä, aidan avaamista ja sopivan luiskan hankkimista. Vastuu: kunta.

- .. Sataman heikon valaistuksen tehostaminen ilkvallan estämiseksi. Pysäköintialueen kahden valotolpan lamput vaihdetaan LED-valaisimiksi. Mikäli tämä toimenpide ei riitä, asennetaan kolmas valotolppa. Vastuu: kunta.
- .. Veneluiska olisi korjattava. ELY-keskuksen edustajat ilmoittivat, ettei korjaustyö kuulu ELY-keskuksen tehtäviin ja kunnan edustaja ilmoitti, ettei kunnalla ole resursseja. ELY-keskus vastaa maantiealueen ja maantielaiturin rakenteiden kunnossapidosta ja maanomistajana rikkinäisen kohteen purkamisesta turvallisuussyistä. Vastuu: --
- .. Jos jäteastiat siirretään muualle, olisi enemmän tilaa autoille. Se lisäisi myös satama-alueen viihtyisyyttä. Vastuu: kunta
- .. Talvella aurausurakoitsija ei saisi kasata lunta lastauslaituriin tai veneluiskaan, koska se vaikeuttaa ilmatyynyaluksen/veneiden laskemista veteen keväällä (myös hälytysajojen yhteydessä). ELY-keskuksen lupasi ilmoittaa aurausurakoitsijalle tästä ehdosta. Vastuu: ELY-keskus.
- .. Kunta voi hakea lupaa opasteiden asettamiseen Pirkanmaan ELY-keskukselta. Vastuu: kunta.



maps.google.com





GUMBOSTRAND		GUMBOSTRAND	KOMMENTARER – KOMMENTIT (poäng 1–5 / pisteet 1–5)
Badplats	-	Uimapaikka	Vinterbad (byföreningen)
Belysning	x	Valaistus	3. Belysning finns men den kunde vara bättre.
Bilplatser		Autopaikat	2. Förbindelsebrygga. 22 parkeringsplatser + 2 för rörelsehindrade finns fast i bryggan. Sommartid då det inte är skola kan man parkera på skolgården alldeles bredvid, utrymme för ca 30 bilar. Det finns en kiosk där man kan handla. Även hamburgare och dylikt säljs. Lastningskaj finns. Båt och bilplatser finns att hyra av privata i närheten.
. parkering nära bryggor	x	. lähellä laituria	
. lastning och lossning	x	. lastaaminen, purkaminen	
. besök i skärgården	x	. vierailu saaristossa	
. hyrning av bilplatser	x	. autopaikkojen vuokraus	
Busshållplats	x	Bussipysäkki	3.
Busstur	x	Bussikatos	5. Busskuren finns invid bryggan, inte där bussen stannar.
Båtplatser		Venepaikat	2. Vid förbindelsebryggan får man endast lägga till korta stunder. En "privat" (byföreningen i Gumbostrand-Västerskog) har en brygga i närheten där man kan lägga till i max. 3 timmar.
. lastning och lossning	x	. lastaaminen, purkaminen	
. utmärkta för skärgårdsbor	-	. varattu saaristolaisille	
. tillfälliga besök i hamnen	x	. tilapäiset satamavierailut	
. vistelse i skärgården	x	. oleskelu saaristossa	
Båtramp	x	Veneluiska	1. Dåligt skick, borde repareras.

GUMBOSTRAND		GUMBOSTRAND	KOMMENTARER – KOMMENTIT (poäng 1–5 / pisteet 1–5)
Cykelparkering	-	Pyörien pysäköintialue	
Ekopunkter (avfall)	x	Ekopisteet (jätteet)	4. Bland, papper, kartong, glas och metall. Placeringen kunde tänkas om. Nu tar den flera möjliga parkeringsplatser.
Hamnen		Satama	2. Parkeringen kunde effektiveras med bättre planering. Bilar parkerar ibland hur som helst så det blir kaos. Tex. bussen har svårt att köra runt kiosken. Vintertid är snöplogningen en katastrof.
. välplanerad	-	. hyvin suunniteltu	
. välskött	-	. hyvin hoidettu	
. hinderfri (rullstol)	x	. esteetön (pyörätuoli)	
Informationsskyltar		Opasteet	1. En skylt om hamnens namn finns men ingenting annat. På en lyktstolpe finns förbindelsebåtens tidtabell gömd bland annan reklam. Busskuren är rätt så ny så den kanske kommer i användning ännu. En riktig infotavla vore bra. På området finns en kiosk som säljer bl a. kaffe och bulle samt hamburgare och lite andra förnödenheter. I närheten av hamnen finns en restaurang.
. hamnens namn	x	. sataman nimi	
. hamnområdet (karta)	-	. satama-alue (kartta)	
. serviceutbud	-	. palvelutarjonta	
. busstidtabell	-	. bussiaikataulu	
. förbindelsebåt, tidtabell	-	. yhteysalus, aikataulu	
. bryggutrymme	-	. laituritila	
. evenemang, företag	-	. tapahtumat, yritykset	

GUMBOSTRAND		GUMBOSTRAND	KOMMENTARER – KOMMENTIT (poäng 1–5 / pisteet 1–5)
Personinriktad service		Henkilökohtaiset palvelut	
. dusch, bastu	-	. suihku, sauna	
. toalett	-	. vessa	
. klädtvätt	-	. vaatteiden pesu	
Rekreatiiviset		Virkistyskohde	2. Kiosk finns
. fiske	-	. kalastus	
. bänkar och bord	-	. penkit ja pöytä	
. skräpkorg	x	. roskakori	
. bryggutrymme	-	. laituri	
. strandpromenad	-	. rantatie	
. kiosk, kafé, restaurang	x	. kioski, kahvila, ravintola	
. planteringar	-	. istutukset	
Räddningsutrustning	x	Pelastusvarusteet	2. Livboj, stege
Sugtömningsstation	-	Imutyhjennysasema	
Trafikmiljö		Liikenneympäristö	1. Inget utmärkt, allt ett sammelsurium. Hela området asfalterat.
. bilfiler	-	. autokaistat	
. utmärkta gångbanor	-	. merkityt kävelyreitit	
. skyddsvägar	-	. suojatiet	
. trafikmärken	-	. liikennemerkkit	
. asfalterad markyta	x	. asfaltoitu maa	
Vattenuttag	-	Vesipiste	
Övrigt		Muu	

3. Hamnen i Eriksnäs – Eriksnäsin satama

Granskare/Tarkastajat: Gunilla Holmberg, Ritva Wallén

Utvecklingsmöjligheter

.. De hängande elkablarna borde avlägsnas av säkerhetsskäl. Staten äger Eriksnäsvägen, landsvägsbryggan och vändplatsen. Kommunen ansvarar för gatubelysningen.

Ansvar: kommunen.

.. I hamnen finns inga båtplatser. Privata markägare har byggt en avgiftsbelagd parkeringsplats invid vändplatsen. Sandstranden är samfällt område. Kommunen kunde utreda möjligheterna att skapa en allmän badstrand i Eriksnäs, som ligger under fyra kilometer från tätorten Söderkulla. Ansvar: kommunen.

Kehittämismahdollisuudet

.. Roikkuvat sähkökaapelit olisi poistettava turvallisuussyistä. Valtio omistaa Eriksnäsentien, maantielaiturin ja kääntöpaikan. Kunta vastaa katuvalaistuksesta. Vastuu: kunta.

.. Satamassa ei ole venepaikkoja. Yksityiset maanomistajat ovat rakentaneet ison maksullisen pysäköintialueen kääntöpaikan viereen. Hiekkaranta on yhteisomistuksessa. Kunta voisi selvittää mahdollisuudet perustaa yleinen uimaranta Eriksnäsiin, joka sijaitsee alle neljä kilometriä Söderkullan taajamasta. Vastuu: kunta.



maps.google.com



ERIKSNÄS		ERIKSNÄS	KOMMENTARER – KOMMENTIT (poäng 1–5 / pisteet 1–5)
Badplats	x	Uimapaikka	3. Smal strandremsa, vattenkvalitet? Nästan hinderlös
Belysning	x	Valaistus	2 st gatulampor
Bilplatser		Autopaikat	4. Inga utmärkta platser, invid vändplatsen finns ett större, privat avgiftsbelagt parkeringsområde (ParkMan betalning)
. parkering nära bryggor	x	. lähellä laituria	
. lastning och lossning	x	. lastaaminen, purkaminen	
. besök i skärgården	x	. vierailu saaristossa	
. hyrning av bilplatser	-	. autopaikkojen vuokraus	
Busshållplats	-	Bussipysäkki	busshållplats har funnits
Busstur	-	Bussikatos	
Båtplatser		Venepaikat	3. Liten kaj 1. Inga båtplatser
. lastning och lossning	x	. lastaaminen, purkaminen	3 Tillfälligt
. utmärkta för skärgårdsbor	-	. varattu saaristolaisille	
. tillfälliga besök i hamnen	x	. tilapäiset satamavierailut	
. vistelse i skärgården	x	. oleskelu saaristossa	Någon annan hämtar, taxibåt?
Båtramp	x	Veneluiska	2. För kort, inte ut till vattnet, behövs ca 5 m till. Ok för pråm.
Cykelparkering	-	Pyörrien pysäköintialue	2. Finns plats, ingen ställning
Ekopunkter (avfall)	x	Ekopisteet (jätteet)	2. Bara blandavfall
Hamnen		Satama	
. välplanerad	-	. hyvin suunniteltu	Gammal hamn 2. Vändplatsen och till brygga
. välskött	-	. hyvin hoidettu	Ingen skötsel
. hinderfri (rullstol)	x	. esteetön (pyörätuoli)	
Informationsskyltar		Opasteet	
. hamnens namn	-	. sataman nimi	
. hamnområdet (karta)	-	. satama-alue (kartta)	
. serviceutbud	-	. palvelutarjonta	
. busstidtabell	-	. bussiaikataulu	
. förbindelsebåt, tidtabell	-	. yhteysalus, aikataulu	
. bryggutrymme	x	. laituritila	
. evenemang, företag	-	. tapahtumat, yritykset	

ERIKSNÄS		ERIKSNÄS	KOMMENTARER – KOMMENTIT (poäng 1–5 / pisteet 1–5)
Personinriktad service		Henkilökohtaiset palvelut	
. dusch, bastu	-	. suihku, sauna	
. toalett	-	. vessa	
. klädtvätt	-	. vaatteiden pesu	
Rekreatiiviset		Virkistyskohde	
. fiske	x	. kalastus	4, Begränsning 1.8–31.11
. bänkar och bord	-	. penkit ja pöytä	
. skräpkorg	-	. roskakori	
. bryggutrymme	x	. laituritila	
. strandpromenad	x	. rantatie	1. Smal remsa vid stranden, återvändsgränd
. kiosk, kafé, restaurang	-	. kioski, kahvila, ravintola	
. planteringar	-	. istutukset	
Räddningsutrustning	x	Pelastusvarusteet	3. Stege och ring
Sugtömningsstation	-	Imutyhjennysasema	
Trafikmiljö		Liikenneympäristö	
. bilfiler	-	. autokaistat	
. utmärkta gångbanor	-	. merkityt kävelyreitit	
. skyddsvägar	-	. suojatiet	
. trafikmärken	-	. liikennemerkkit	
. asfalterad markyta	x	. asfaltoitu maa	3. Parkering och vändplats
Vattenuttag	-	Vesipiste	
Övrigt		Muu	Skräpigt, sjabbigt intryck

4. Hamnen i Kalkstrand – Kalkkirannan satama

Granskare/Tarkastajat: Anders Söderling, Ritva Tarvainen

Utvecklingsmöjligheter

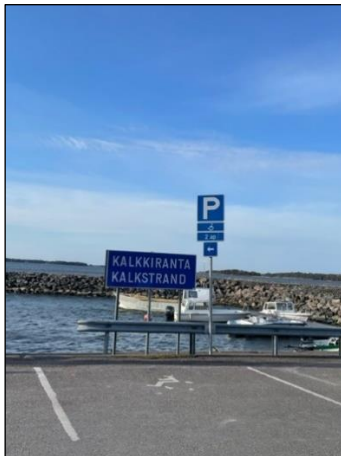
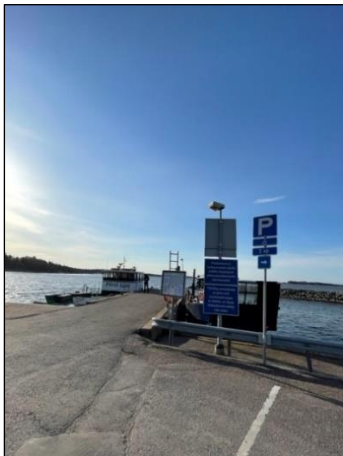
- .. Kommunen kunde ansöka om lov av NTM-centralen att avlägsna planteringarna i hamnen så att mer svängrum skapas. Som markägare är NTM-centralen skyldig att avlägsna främmande arter såsom vresros. Ansvar: kommunen.
- .. Kommunen avser förse hamnen med en busskur men utreder först var det finns en lämplig plats, eftersom det är trångt om utrymme i hamnen. Kommunen och NTM-centralen har kommit överens om att kommunen bygger och NTM-centralen underhåller busskuren. Ansvar: kommunen.
- .. Övriga båtar ryms knappt, för trafikantens två förbindelsbåtar tar mycket utrymme vid bryggan. Skärgårdsborna/skärgårdsföretagarna kan inte använda lyftanordningen för varutransporter. NTM-centralen utreder frågan med trafikanten. Ansvar: NTM-centralen.
- .. För underhållet av båtrampen ansvarar varken NTM-centralen eller kommunen.

Kehittämismahdollisuudet

- .. Kunta voisi hakea lupaa sataman istutusten poistamiseen ELY-keskukselta, jotta enemmän liikkumistilaa syntyisi. Maanomistajana ELY-keskuksen velvollisuuksiin kuuluu poistaa mahdolliset vieraslajit kuten kurturuusu. Vastuu: kunta.
- .. Kunta aikoo asentaa pysäkkikatoksen, mutta selvittää ensin sopivan sijaintipaikan satama-alueen ahtauden takia. Kunta on sopinut ELY-keskuksen kanssa siitä, että kunta rakentaa pysäkkikatoksen ja ELY-keskus hoitaa sen kunnossapidon. Vastuu: kunta.
- .. Muut veneet eivät juuri mahdu, koska liikennöitsijän kaksi yhteysalusta vie paljon laituri-tilaa. Saaristolaiset/saariston yrittäjät eivät pysty käyttämään nostolaitetta tavarankuljetuksia varten. ELY-keskus selvittää asian liikennöitsijän kanssa. Vastuu: ELY-keskus.
- .. Veneluiskan ylläpidosta ei vasta ELY-keskus eikä myöskään kunta.



maps.google.com



KALKSTRAND		KALKKIRANTA	KOMMENTARER – KOMMENTIT
Badplats	-	Uimapaikka	
Belysning	x	Valaistus	
Bilplatser		Autopaikat	
. parkering nära bryggor	x	. lähellä laituria	
. lastning och lossning	x	. lastaaminen, purkaminen	
. besök i skärgården	x	. vierailu saaristossa	
. hyrning av bilplatser	x	. autopaikkojen vuokraus	
Busshållplats	x	Bussipysäkki	
Busstur	-	Bussikatos	
Båtplatser		Venepaikat	
. lastning och lossning	x	. lastaaminen, purkaminen	
. utmärkta för skärgårdsbor	-	. varattu saaristolaisille	
. tillfälliga besök i hamnen	x	. tilapäiset satamavierailut	
. vistelse i skärgården	x	. oleskelu saaristossa	
Båtramp	x	Veneluiska	
Cykelparkering	-	Pyörien pysäköintialue	
Ekopunkter (avfall)	x	Ekopisteet (jätteet)	
Hamnen		Satama	
. välplanerad	x	. hyvin suunniteltu	
. välskött	x	. hyvin hoidettu	
. hinderfri (rullstol)	x	. esteetön (pyörätuoli)	
Informationsskyltar		Opasteet	
. hamnens namn	x	. sataman nimi	
. hamnområdet (karta)	x	. satama-alue (kartta)	
. serviceutbud	x	. palvelutarjonta	
. busstidtabell	-	. bussiaikataulu	
. förbindelsebåt, tidtabell	x	. yhteysalus, aikataulu	
. bryggutrymme	x	. laituri-tila	
. evenemang, företag	x	. tapahtumat, yritykset	

KALKSTRAND		KALKKIRANTA	KOMMENTARER – KOMMENTIT
Personinriktad service		Henkilökohtaiset palvelut	
. dusch, bastu	-	. suihku, sauna	
. toalett	x	. vessa	Toalettten finns i grillkiosk-byggnaden
. klädtvätt	-	. vaatteiden pesu	
Rekreatiionsmål		Virkistyskohde	
. fiske	x	. kalastus	
. bänkar och bord	x	. penkit ja pöytä	
. skräpkorg	x	. roskakori	
. bryggutrymme	x	. laituri	
. strandpromenad	-	. rantatie	
. kiosk, kafé, restaurang	x	. kioski, kahvila, ravintola	
. planteringar	x	. istutukset	
Räddningsutrustning	x	Pelastusvarusteet	
Sugtömningsstation	x	Imutyhjennysasema	
Trafikmiljö		Liikenneympäristö	
. bilfiler	x	. autokaistat	
. utmärkta gångbanor	x	. merkityt kävelyreitit	
. skyddsvägar	x	. suojatiet	
. trafikmärken	x	. liikennemerkkit	
. asfalterad markyta	x	. asfaltoitu maa	
Vattenuttag	x	Vesipiste	
Övrigt		Muu	Feedback från en hamngäst: Parkeringsövervakning behövs. Har varit mycket folk och bilar under påsken. Resor med förbindelsebåten gratis ut i skärgården.

5. Hamnen i Spjutsund – Spjutsundin satama, Sandhalsen

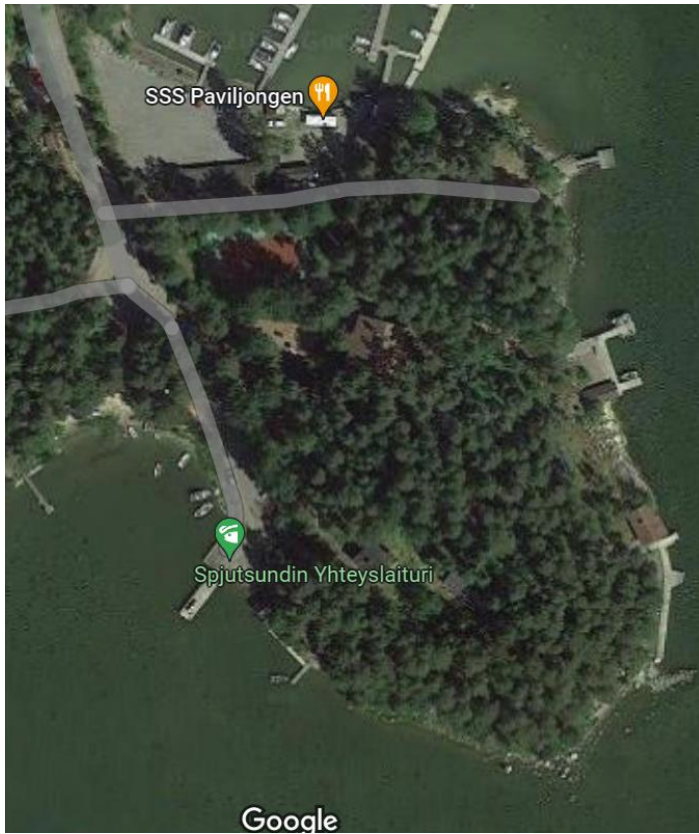
Granskare/Tarkastajat: Robin Holmberg, Svante Johansson

Utvecklingsmöjligheter

- .. Båtrampen borde repareras. Representanterna för NTM-centralen meddelade, att reparationsarbetet inte hör till NTM-centralens uppgifter och kommunens representant meddelade, att kommunen inte har resurser. NTM-centralen ansvarar för underhåll av landsvägsområden och landsvägsbryggors konstruktioner och som markägare för avlägsnandet av söndriga objekt av säkerhetsskäl. Ansvar: --
- .. På grund av att antalet bilplatser är litet parkeras bilar under sommaren längs Spjutsundsvägen ända fram till Byarsborgs föreningshus som ligger en kilometer ifrån hamnen.
- .. Kommunen kunde ansöka om lov att sätta upp informationsskyltar av NTM-centralen i Birkaland. Ansvar: kommunen.
- .. Att rengöra de svårlästa trafikmärkena hör till NTM-centralens uppgifter. Ansvar: NTM-centralen.
- .. I hamnen finns inga båtplatser ("vild parkering"). Sandstranden ägs delvis av staten och utgör delvis samfällt område. Kommunen kunde utreda möjligheterna att skapa en allmän badstrand i Spjutsund. Ansvar: kommunen.

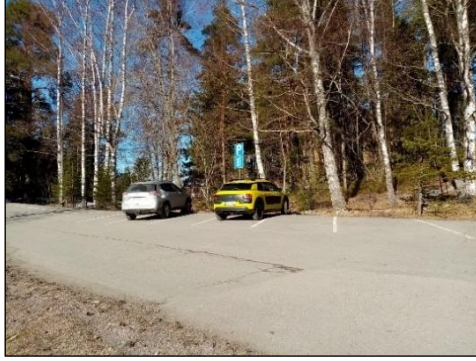
Kehittämismahdollisuudet

- .. Veneluiska olisi korjattava. ELY-keskuksen edustajat ilmoittivat, ettei korjaustyö kuulu ELY-keskuksen tehtäviin ja kunnan edustaja ilmoitti, ettei kunnalla ole resursseja. ELY-keskus vastaa maantiealueen ja maantielaiturin rakenteiden kunnossapidosta ja maanomistajana rikkinäisen kohteen purkamisesta turvallisuussyistä. Vastuu: --
- .. Autopaikkojen vähäisyyden takia autoja pysäköidään kesäisin Spjutsundintielle aina kilometrin päässä sijaitsevalle Byarsborgin seurantalolle asti.
- .. Lupaa opasteiden asettamiseen voi hakea Pirkanmaan ELY-keskukselta. Vastuu: kunta.
- .. Vaikeasti luettavien liikennemerkkien puhdistaminen kuuluu ELY-keskuksen tehtäviin. Vastuu: ELY-keskus.
- .. Satamassa ei ole venepaikkoja ("villi pysäköinti"). Hiekkaranta on osittain valtion omistuksessa ja osittain yhteisomistuksessa. Kunta voisi selvittää mahdollisuudet perustaa yleinen uimaranta Spjutsundiin. Vastuu: kunta.



maps.google.com





SANDHALSEN, SPJUTSUND		SANDHALSEN, SPJUTSUND	KOMMENTARER – KOMMENTIT
Badplats	x	Uimapaikka	Ostädat
Belysning	x	Valaistus	
Bilplatser		Autopaikat	
. parkering nära bryggor	x	. lähellä laituria	Sju utmärkta bilplatser
. lastning och lossning	x	. lastaaminen, purkaminen	
. besök i skärgården	-	. vierailu saaristossa	
. hyrning av bilplatser	-	. autopaikkojen vuokraus	
Busshållplats	x	Bussipysäkki	
Busskur	-	Bussikatos	
Båtplatser		Venepaikat	Inga utmärkta båtplatser
. lastning och lossning	x	. lastaaminen, purkaminen	
.. utmärkta för skärgårdsbor	-	. varattu saaristolaisille	
. tillfälliga besök i hamnen	x	. tilapäiset satamavierailut	
. vistelse i skärgården	-	. oleskelu saaristossa	
Båtramp	x	Veneluiska	Rampen saknar beläggning
Cykelparkering	-	Pyörien pysäköintialue	
Ekopunkter (avfall)	x	Ekopisteet (jätteet)	
Hamnen		Satama	
. välplanerad	x	. hyvin suunniteltu	
. välskött	-	. hyvin hoidettu	
. hinderfri (rullstol)	x	. esteetön (pyörätuoli)	
Informationsskyltar		Opasteet	
. hamnens namn	x	. sataman nimi	
. hamnområdet (karta)	-	. satama-alue (kartta)	
. serviceutbud	-	. palvelutarjonta	
. busstidtabell	-	. bussiaikataulu	
. förbindelsebåt, tidtabell	-	. yhteysalus, aikataulu	
. bryggutrymme	x	. laituritila	
. evenemang, företag	-	. tapahtumat, yritykset	

SANDHALSEN, SPJUTSUND		SANDHALSEN, SPJUTSUND	KOMMENTARER – KOMMENTIT
Personinriktad service		Henkilökohtaiset palvelut	
. dusch, bastu	-	. suihku, sauna	
. toalett	-	. vessa	
. klädtvätt	-	. vaatteiden pesu	
Rekreatiiviset		Virkistyskohde	
. fiske	x	. kalastus	
. bänkar och bord	-	. penkit ja pöytä	
. skräpkorg	-	. roskakori	
. bryggutrymme	x	. laituritila	
. strandpromenad	-	. rantatie	
. kiosk, kafé, restaurang	x	. kioski, kahvila, ravintola	Restaurang SSS Paviljong
. planteringar	-	. istutukset	
Räddningsutrustning	x	Pelastusvarusteet	
Sugtömningsstation	-	Imutyhjennysasema	
Trafikmiljö		Liikenneympäristö	
. bilfiler	-	. autokaistat	
. utmärkta gångbanor	-	. merkityt kävelyreitit	
. skyddsvägar	-	. suojatiet	
. trafikmärken	x	. liikennemerkkit	Svåra att tyda, ty mossbelagda
. asfalterad markyta	x	. asfaltoitu maa	
Vattenuttag	-	Vesipiste	
Övrigt		Muu	