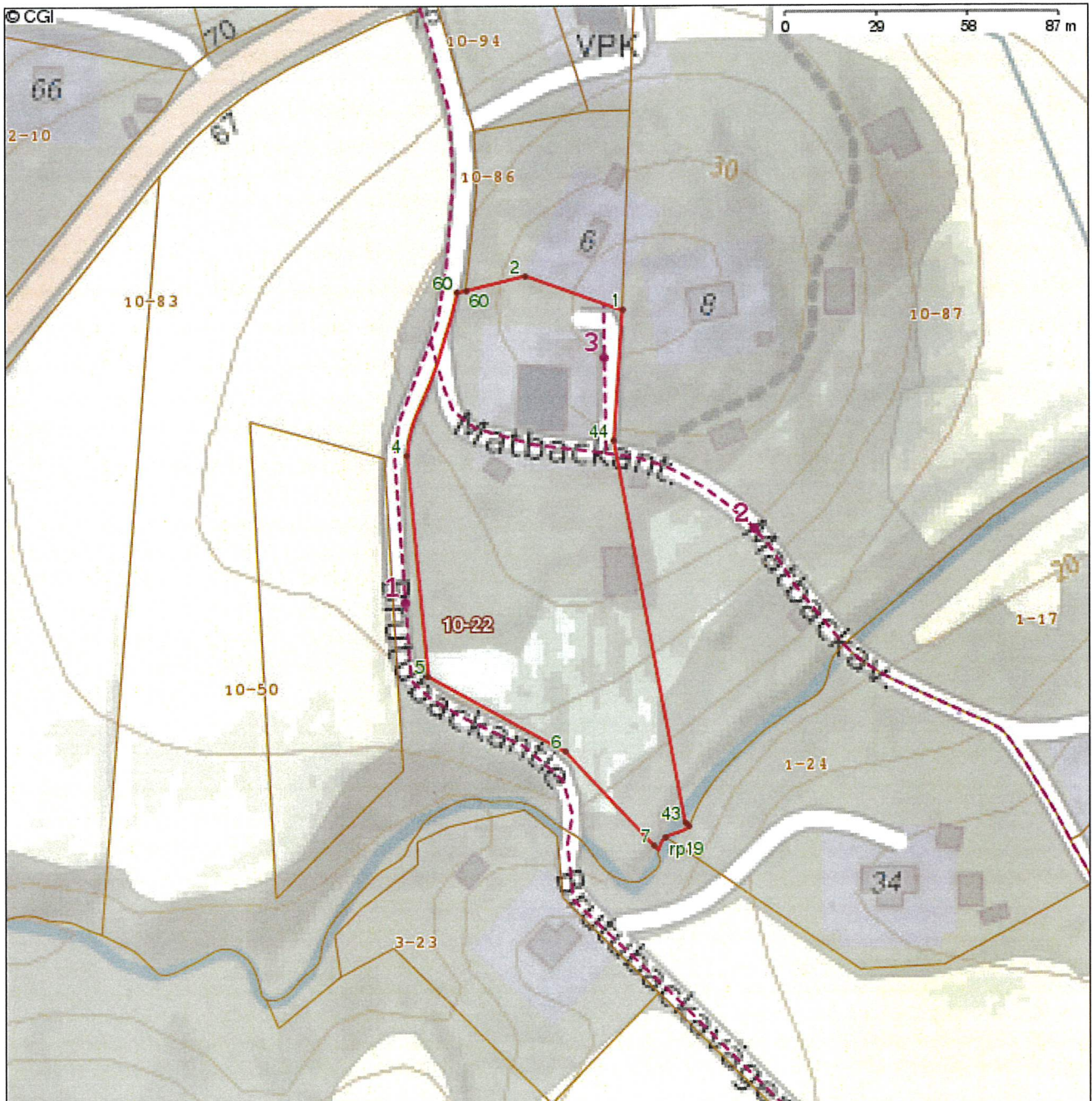


Kiinteistötunnus:	753-405-10-22
Rekisteriyksikkölaji:	Tila (1)
Nimi:	SOLBERG
Kunta:	Sipoo (753)
Kylä/kaupunginosa:	GESTERBY (405)
Rekisteröintipäivämäärä:	22.03.1935
Palstojen lukumäärä:	1
Maapinta-ala:	1.0000 ha



Kiinteistön raja- ja käyttöoikeusyksikkötiedot on haettu Kiinteistötietojärjestelmästä. Karttatulosteeseen sijaintitiedoissa voi olla epätarkkuuksia. Kiinteistön tarkka alueellinen ulottuvuus selviää toimitusasiakirjoista ja maastosta. Karttatulosteella näytetään käyttöoikeusyksiköt, joiden sijaintitieto on merkitty kiinteistön alueelle tai sen läheisyyteen. Kiinteistöä rasittavat käyttöoikeusyksiköt selviävät kiinteistörekisteriotteesta. Taustakartta on viitteellinen. © MML ja kunnat

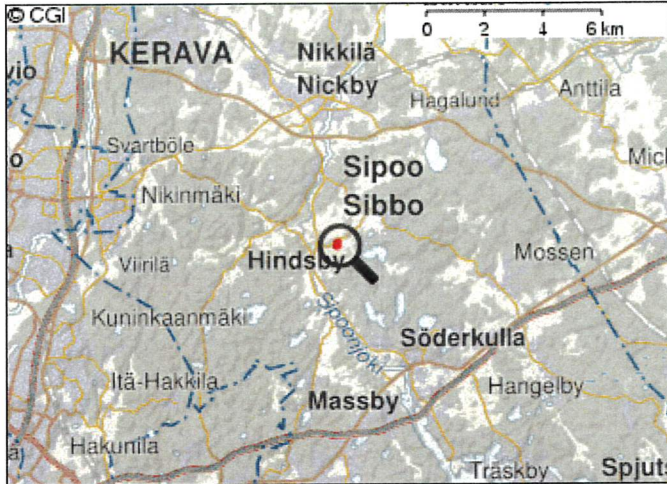
Karttatulosteella näytetään kaikki tulostusalueelle osuvat käyttöoikeusyksiköiden osat, joiden sijaintitieto on Maanmittauslaitoksen kiinteistörekisterissä merkitty kiinteistön alueelle tai sen läheisyyteen. Kiinteistöä rasittavat käyttöoikeusyksiköt selviävät kiinteistörekisteriotteesta

Käyttöoikeusyksikönsat

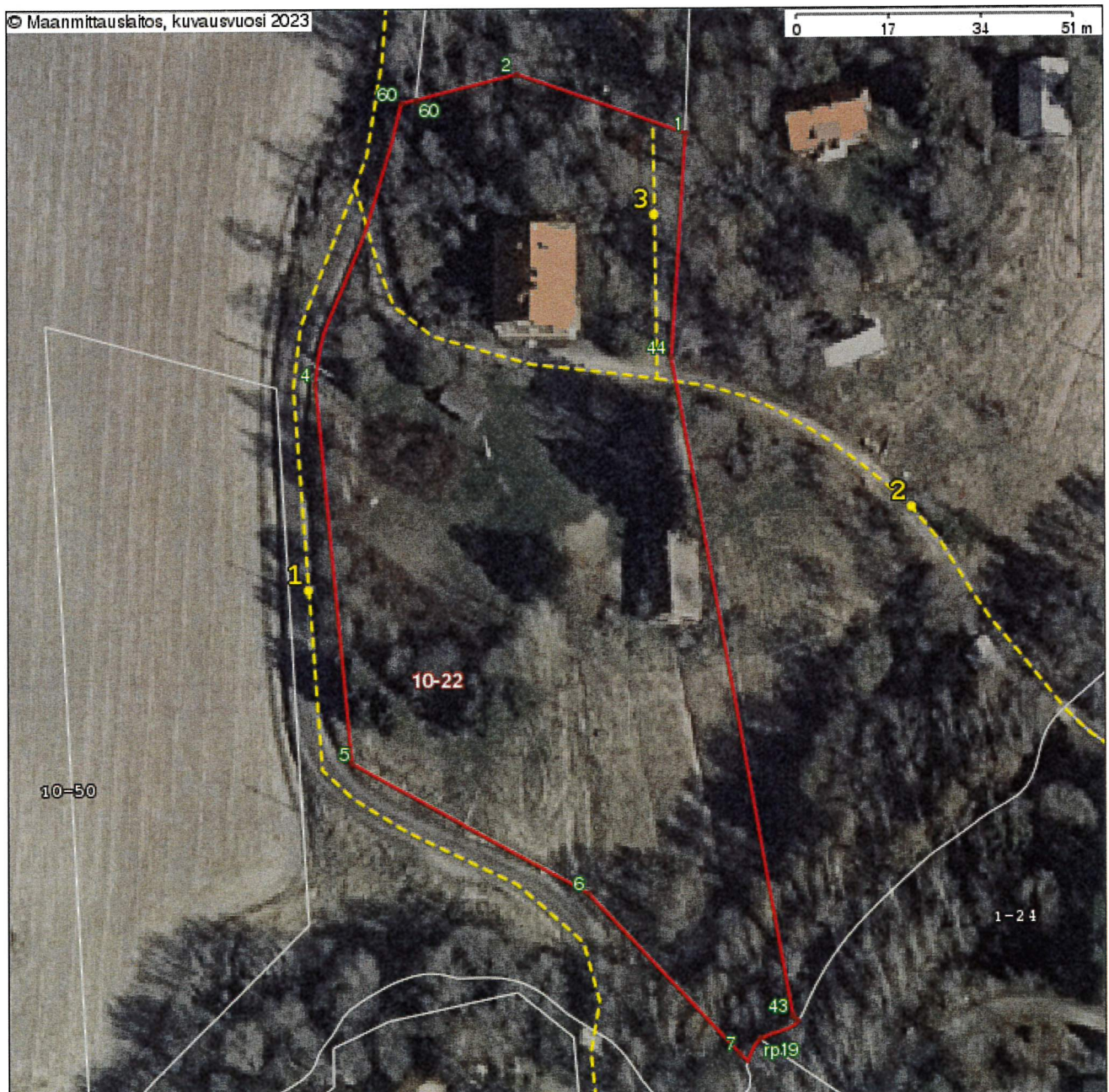
Numero: 1
Tunnus: 000-2008-K011696
Osa: 1 / 1
Nimi: Brutubackan yksityistie
Laji: Tieoikeus (301)

Numero: 2
Tunnus: 000-2015-K033548
Osa: 1 / 1
Laji: Tieoikeus, kaikkia oikeutettuja ei ole selvitetty (9301)
Leveys: 5 m

Numero: 3
Tunnus: 000-2010-K047444
Osa: 1 / 1
Laji: Tieoikeus (301)
Leveys: 6 m



Kiinteistötunnus:	753-405-10-22
Rekisteriyksikkölaji:	Tila (1)
Nimi:	SOLBERG
Kunta:	Sipoo (753)
Kylä/kaupunginosa:	GESTERBY (405)
Rekisteröintipäivämäärä:	22.03.1935
Palstojen lukumäärä:	1
Maapinta-ala:	1.0000 ha



Kiinteistön raja- ja käyttöoikeusyksikkötiedot on haettu Kiinteistötietojärjestelmästä. Karttatulosten sijaintitiedoissa voi olla epätarkkuuksia. Kiinteistön tarkka alueellinen ulottuvuus selviää toimitusasiakirjoista ja maastosta. Karttatulosteella näytetään käyttöoikeusyksiköt, joiden sijaintitieto on merkitty kiinteistön alueelle tai sen läheisyyteen. Kiinteistöä rasittavat käyttöoikeusyksiköt selviävät kiinteistörekisteriotteesta. Taustakartta on viitteellinen. © MML ja kunnat

Karttatulosteella näytetään kaikki tulostusalueelle osuvat käyttöoikeusyksiköiden osat, joiden sijaintitieto on Maanmittauslaitoksen kiinteistörekisterissä merkitty kiinteistön alueelle tai sen läheisyyteen. Kiinteistöä rasittavat käyttöoikeusyksiköt selviävät kiinteistörekisteriotteesta

Käyttöoikeusyksikönsat

Número: 1
Tunnus: 000-2008-K011696
Osa: 1 / 1
Nimi: Brutubackan yksityistie
Laji: Tieoikeus (301)

Número: 2
Tunnus: 000-2015-K033548
Osa: 1 / 1
Laji: Tieoikeus, kaikkia oikeutettuja ei ole selvitetty
(9301)
Leveys: 5 m

Número: 3
Tunnus: 000-2010-K047444
Osa: 1 / 1
Laji: Tieoikeus (301)
Leveys: 6 m

Perustiedot

Kiinteistötunnus:	753-405-10-22	Rekisteröintipvm:	22.3.1935
Nimi:	SOLBERG	Kokonaispinta-ala:	1,0000 ha
Rekisteriyksikkölaji:	Tila	Maapinta-ala:	1,0000 ha
Kunta:	Sipoo (753)	Palstojen lukumäärä:	1
Arkistoviite:	3:48		

Muodostumistiedot

Kiinteistötoimitus tai viranomaispäätös: Lohkominen Rekisteröintipvm: 22.3.1935	
Rekisteriyksiköt ja määräalat, joista tämä rekisteriyksikkö on muodostunut:	
Rekisteriyksiköstä:	Maapinta-ala (ha)
753-405-10-19 LÖNNBACKA	1,0000
Muodostumishetken pinta-ala yhteensä (ha):	1,0000

Erottamattomat määräalat ja erillisinä luovutetut yhteisalueosuudet

Kaavat ja rakennuskiellot

1) Yleiskaava(753-2025) Hyväksymis-/vahvistamispvm: 15.12.2008	Voimaantulopvm: 25.1.2012	Kaavan arkistotunnus: MMLm/4759/423/2012
---	---------------------------	---

Rasitteet, käyttöoikeudet ja käyttörajoitukset

1) Tietoisuus (000-2010-K47444) / Leveys: 6 m	Rekisteröintipvm: 3.12.2010
Arkistoviite: MMLm/5204/33/2010	
Oikeudet: 753-405-1-25 Hukkamäki, 753-405-10-86 Tomtebo	
Rasitetut: <u>753-405-10-22 SOLBERG</u>	

Osuudet yhteisiin alueisiin ja erityisiin etuuksiin

1) Yhteinen vesialue 753-876-16-0 VATTENOMRÅDE	Rekisteröintipvm: 9.6.1997 Osuuden suuruus: 0,007400 / 5,583200
2) Yhteinen vesialue 753-876-17-0 VATTENOMRÅDE	Rekisteröintipvm: 9.6.1997 Osuuden suuruus: 0,007400 / 5,583200
3) Yhteinen maa-alue 753-878-1-0 TRÄSKÖREN	Rekisteröintipvm: 13.10.1988 Osuuden suuruus: 0,007400 / 4,842240
4) Yhteinen maa-alue 753-878-6-0 SANDTÄKT	Rekisteröintipvm: 10.6.1997 Osuuden suuruus: 0,007400 / 5,583200
5) Yhteinen maa-alue 753-878-7-0 LASTAGEPLATS	Rekisteröintipvm: 10.6.1997 Osuuden suuruus: 0,007400 / 5,583200
6) Yhteinen maa-alue 753-878-8-0 BÄTPLATS	Rekisteröintipvm: 10.6.1997 Osuuden suuruus: 0,007400 / 5,583200

Kiinteistötoimitukset ja viranomaispäätökset

1) Rajankäynti

Arkistoviite: MMLm/5204/33/2010

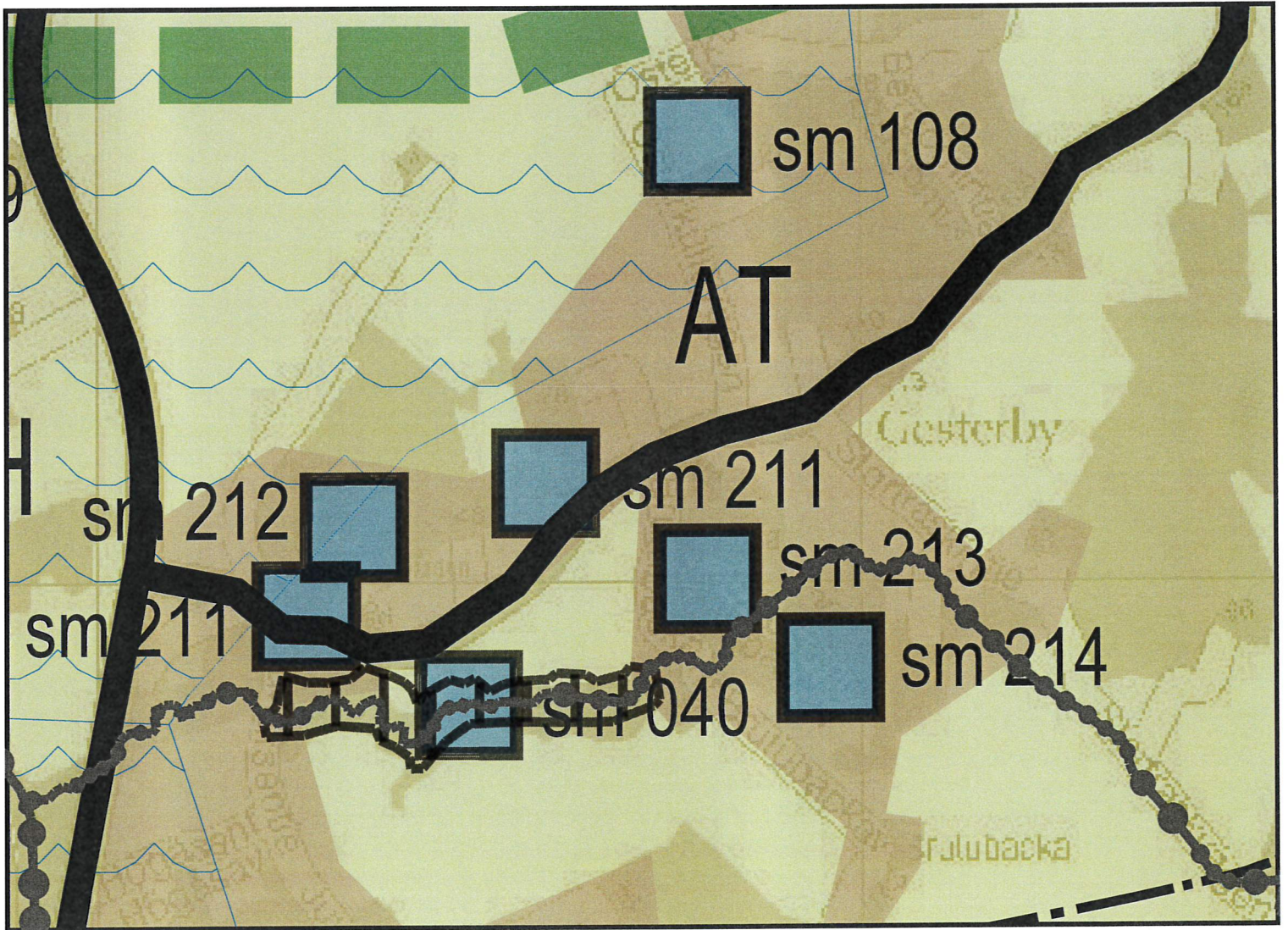
Rekisteröintipvm: 3.12.2010

Muita tietoja

Tulostettu kiinteistötietojärjestelmästä 10.8.2023.

Kiinteistörekisterin tiedoissa voi olla puutteita ja epätarkkuuksia.
Rekisteritiedoista katso tarkemmin www.maanmittauslaitos.fi/rekisteritiedot.





AT

Kyläalue.
Byområde.

Merkinnällä osoitetaan kyläasutuksen sekä sen tarvitsemien palvelu- ja työtilojen alueet. Uudisrakennukset on sovitettava huolellisesti maisemaan ja kyläkuvaan. Alue on tarkoitettu kylämäisen rakentamisen alueeksi. Alueelle saa rakentaa kyläyhteisöjen toimintaa tukevia yleisiä rakennuksia. Kyläalueelle tulee laatia osayleiskaava. Aluetta koskevassa suunnittelussa uudet rakennuspaikat on osoitettava siten että ne hyödyntävät jo rakennettua infrastruktuuria. Alueelle voidaan sijoittaa sellaisia työ- ja liiketiloja, jotka eivät aiheuta ympäristöön melua, tärinää, ilman pilaantumista, raskasta liikennettä tai muuta häiriötä.

Området reserveras för bybosättning samt de service- och arbetslokaler som behövs för den. Nybyggnader anpassas omsorgsfullt till landskapet och bybilden. Avsikten är att området skall användas för byliknande byggande. På området får uppföras allmänna byggnader som stöder bysamhället. Avsikten är att en delgeneralplan för byområdet utarbetas. Vid områdesplaneringen anvisas nya byggplatser så att de utnyttjar den befintliga infrastrukturen. På området får placeras sådana arbets- och affärslokaler som inte orsakar buller, vibration, luftförorening, tung trafik eller andra störningar i miljön.