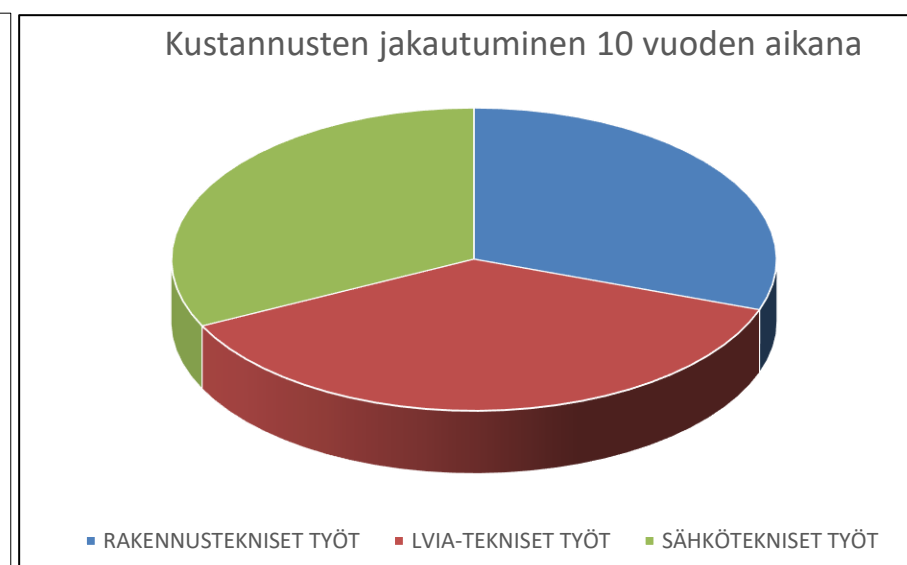
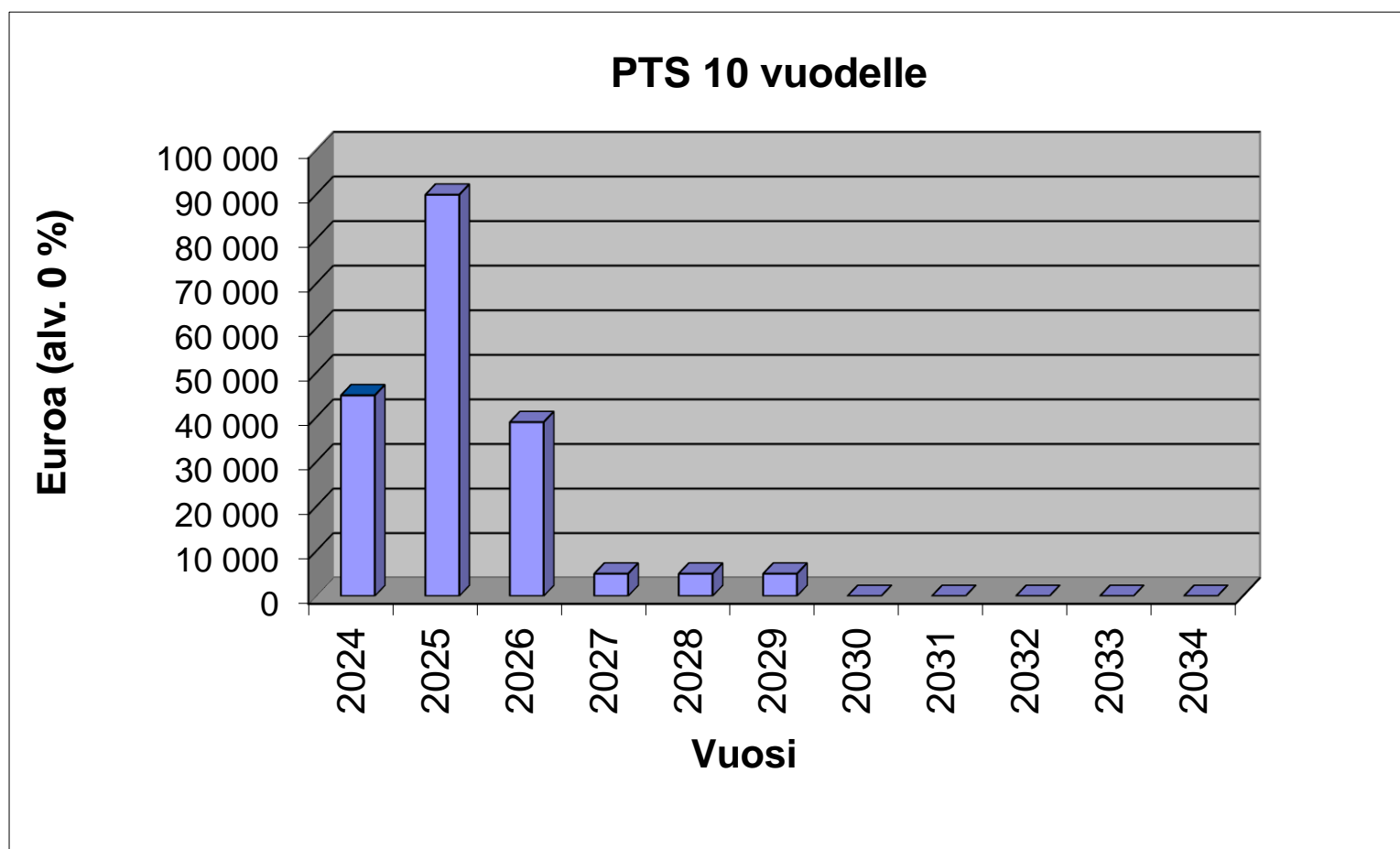


Liite 2. PTS Kiinteistön korjaustarpeesta



	KUSTANNUSARVIO JA EHDOTETTU TOTEUTUSVUOSI											
	2024	2025	2026	2027	2028	2029	2030	2031	2032	2033	2034	YHTEENSA
RAKENNUSTEKNISET TYÖT	24 000	20 500	13 000	0	0	0	0	0	0	0	0	57 500
LVIA-TEKNISET TYÖT	14 500	51 000	0	0	0	5 000	0	0	0	0	0	70 500
SÄHKÖTEKNISET TYÖT	6 500	18 500	26 000	5 000	5 000	0	0	0	0	0	0	61 000
YHTEENSA	45 000	90 000	39 000	5 000	5 000	5 000	0	0	0	0	0	189 000



Liite 2.2 PTS, LVIA



	2024	2025	2026	2027	2028	2029	2030	2031	2032	2033	2034
Yleiset											
Ajantasasuunnitelmien laadinta LVIA	10 000										
Märkätilakorjaukset (kustannukset riippuvat korjausasteesta)											
YHTEENSA	10 000	0	0	0	0	0	0	0	0	0	0
Lämmitysjärjestelmät											
uusiminen	10 000										
YHTEENSA	10 000	0	0	0	0	0	0	0	0	0	0
Vesi- ja viemärijärjestelmät											
Tuuletusviemärikorjaukset (eristäminen ja sadehatut)	3 000										
Putkistosaneeraustarve tarkentuu putkiston kuntotutkimuksen perusteella											
Vesikalusteiden uusinta						5 000					
Syöksytorvien vedenohjaus											
YHTEENSA	3 000	0	0	0	0	5 000	0	0	0	0	0
Ilmanvaihtojärjestelmät											
IV-järjestelmän modernisointi ja suunnittelu		30 000									
Ilmanvaihtojärjestelmän puhdistus ja säätö		5 000									
YHTEENSA	0	35 000	0	0	0	0	0	0	0	0	0
Palontorjuntajärjestelmä											
Laitekilvet ja sammuttimien tarkastus	1 000										
Pikapalopostien venttiilien uusinta		1 000									
LVI-tekniikan läpivientien palokatkoituvuudet (kartoitus ja suunnittelu)	500										
YHTEENSA	1 500	1 000	0	0	0	0	0	0	0	0	0
Rakennusautomaatiojärjestelmät											
Rakennusautomaatiojärjestelmän (poistoilmalaitteet) uusiminen		5 000									
YHTEENSA	0	5 000	0	0	0	0	0	0	0	0	0
Tutkimustarpeet											
Vesi-, viemäri ja lämmitysputkien kuntotutkimus		10 000									
Märkätilojen kuntotutkimus (RAK)											
YHTEENSA	0	10 000	0	0	0	0	0	0	0	0	0

YHTEENSA

VUOSI	2024	2025	2026	2027	2028	2029	2030	2031	2032	2033	2034
HINTA / €	14 500	51 000	0	0	0	5 000	0	0	0	0	0

