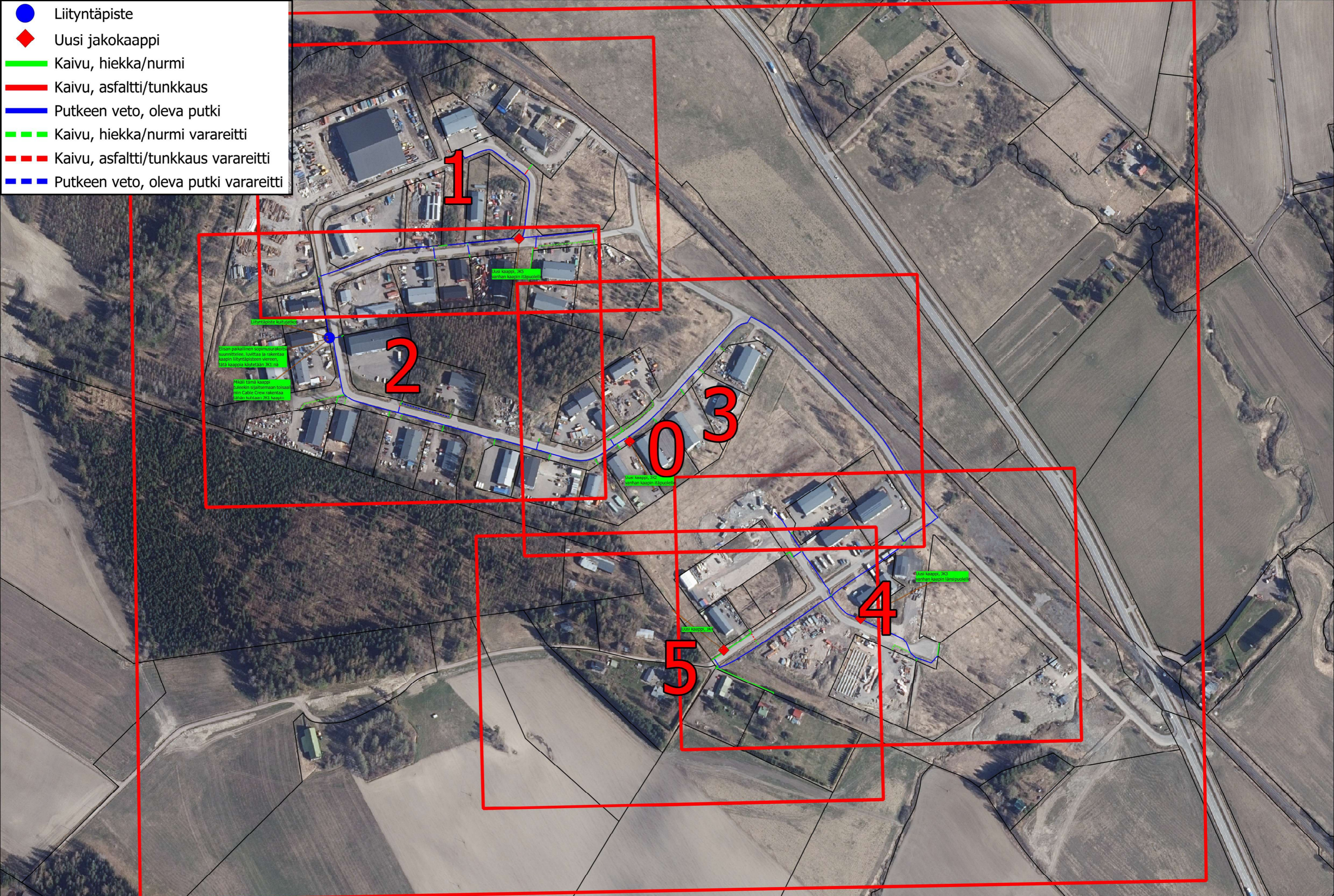
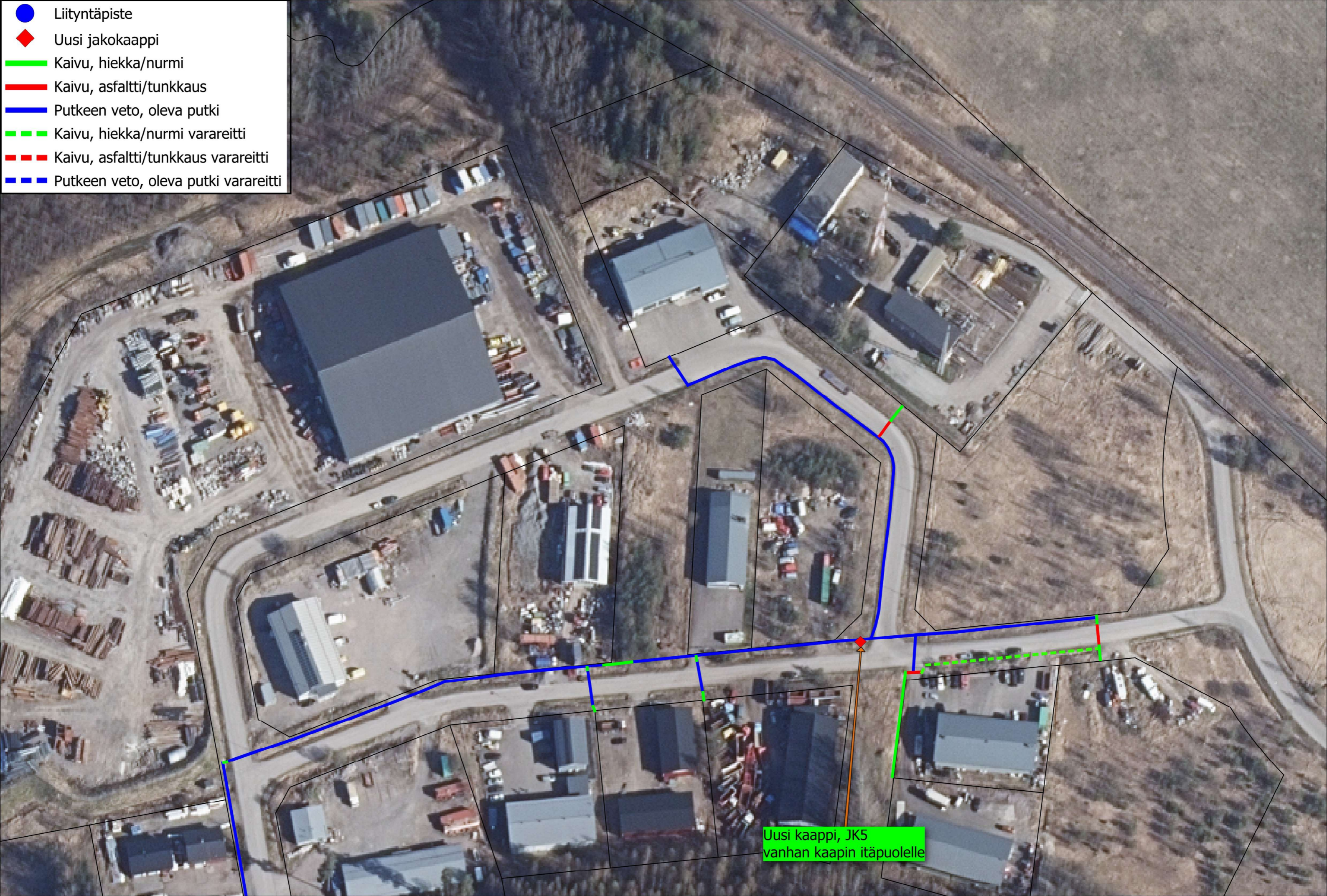


- Liityntäpiste
- ◆ Uusi jakokaappi
- Kaivu, hiekka/nurmi
- Kaivu, asfaltti/tunkkaus
- Putkeen veto, oleva putki
- - - Kaivu, hiekka/nurmi varareitti
- - - Kaivu, asfaltti/tunkkaus varareitti
- - - Putkeen veto, oleva putki varareitti



0 25 50 m

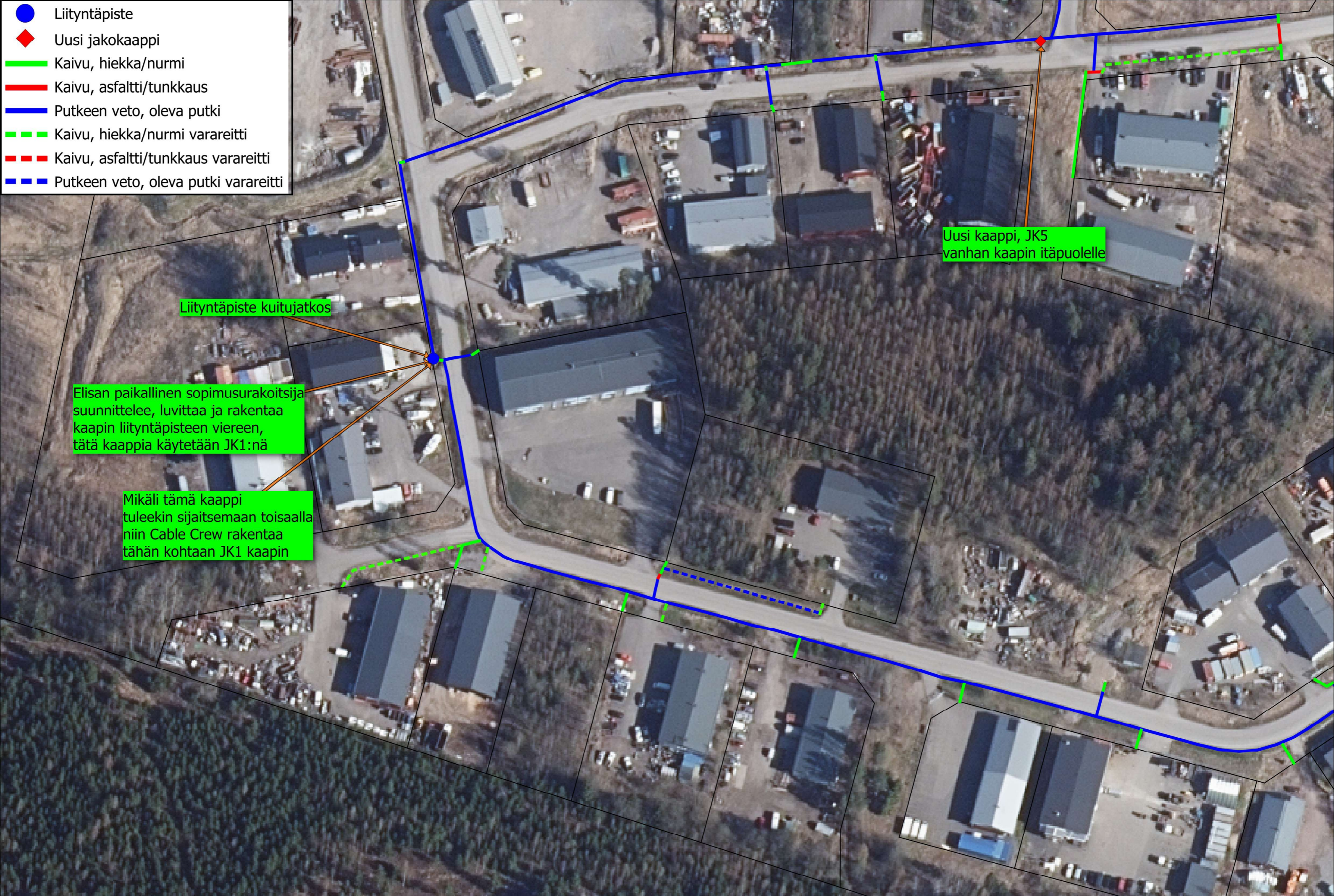
- Liityntäpiste
- ◆ Uusi jakokaappi
- Kaivu, hiekka/nurmi
- Kaivu, asfaltti/tunkkaus
- Putkeen veto, oleva putki
- - - Kaivu, hiekka/nurmi varareitti
- - - Kaivu, asfaltti/tunkkaus varareitti
- - - Putkeen veto, oleva putki varareitti



Uusi kaappi, JK5
vanhan kaapin itäpuolelle

0 25 50 m

- Liityntäpiste
- ◆ Uusi jakokaappi
- Kaivu, hiekka/nurmi
- Kaivu, asfaltti/tunkkaus
- Putkeen veto, oleva putki
- - - Kaivu, hiekka/nurmi varareitti
- - - Kaivu, asfaltti/tunkkaus varareitti
- - - Putkeen veto, oleva putki varareitti

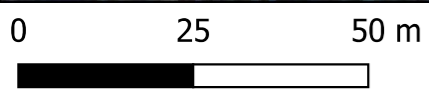


Uusi kaappi, JK5
vanhan kaapin itäpuolelle

Liityntäpiste kuitujatkos

Elisan paikallinen sopimusurakoitsija
suunnittelee, luvittaa ja rakentaa
kaapin liityntäpisteen viereen,
tätä kaappia käytetään JK1:nä

Mikäli tämä kaappi
tuleekin sijaitsemaan toisaalla
niin Cable Crew rakentaa
tähän kohtaan JK1 kaapin



- Liityntäpiste
- ◆ Uusi jakokaappi
- Kaivu, hiekka/nurmi
- Kaivu, asfaltti/tunkkaus
- Putkeen veto, oleva putki
- - - Kaivu, hiekka/nurmi varareitti
- - - Kaivu, asfaltti/tunkkaus varareitti
- - - Putkeen veto, oleva putki varareitti



Uusi kaappi, JK2
vanhan kaapin itäpuolelle

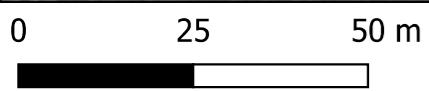
0 25 50 m

- Liityntäpiste
- ◆ Uusi jakokaappi
- Kaivu, hiekka/nurmi
- Kaivu, asfaltti/tunkkaus
- Putkeen veto, oleva putki
- - - Kaivu, hiekka/nurmi varareitti
- - - Kaivu, asfaltti/tunkkaus varareitti
- - - Putkeen veto, oleva putki varareitti



Uusi kaappi, JK3
vanhan kaapin länsipuolelle

Uusi kaappi, JK4



- Liityntäpiste
- ◆ Uusi jakokaappi
- Kaivu, hiekka/nurmi
- Kaivu, asfaltti/tunkkaus
- Putkeen veto, oleva putki
- - - Kaivu, hiekka/nurmi varareitti
- - - Kaivu, asfaltti/tunkkaus varareitti
- - - Putkeen veto, oleva putki varareitti



0 25 50 m